

www.jhktshirt.com

**JHK**  
T-SHIRT

2023

CATALOGUE

Haz tu compra

**ONLINE**





## UNA CAMISETA A LA MEDIDA DEL PLANETA

Nuestra intención siempre ha sido la de fabricar ropa que pueda vestir a todo el mundo. Del mismo modo, somos conscientes de la necesidad de cuidar nuestro entorno. Para poder seguir adelante con nuestro objetivo, tenemos la obligación de cuidar el lugar en el que vivimos y así conseguir que cuando lleves una de nuestras prendas, te sientas como en casa.

Para ello, nos aseguramos de que todos los procesos que realizamos a nuestros productos tengan el menor impacto para el planeta y para los que vivimos en él. Aumentamos, año a año, el porcentaje de tejidos ecológicos, orgánicos y reciclados en nuestro catálogo sin dejar de usar materias primas de altísima calidad para seguir sintiéndonos muy orgullosos de nuestros productos.

## LA SOSTENIBILIDAD NO ES UNA MODA PASAJERA, ES UNA RESPONSABILIDAD DE TODOS

En **JHK** estamos comprometidos con el objetivo de introducir en el mercado productos sostenibles y amables con el medioambiente, mejorando su calidad para alargar la vida del producto y contando con la posibilidad de ser reciclado. Esto queda plasmado a través de nuestro proceso de trabajo en el uso de materiales ecológicos, orgánicos y reciclados, a lo que sumamos un especial cuidado en los procesos de producción para así poder proporcionar a nuestros clientes un mejor producto y a nuestros trabajadores un mejor entorno.

**Esperamos que con las mejoras que estamos implementando en nuestros productos podamos contribuir a hacer un mundo mejor.**



# ICONOGRAFÍA



## CAJAS

NÚMERO DE PRENDAS POR CAJA.



## PACK

NÚMERO DE PRENDAS POR PACK.



## BOLSA

NÚMERO DE PRENDAS POR BOLSA.



## 100% ALGODÓN

FIBRA 100% NATURAL.



## KING SIZE

DISPONIBLE EN TALLAS GRANDES.



## TRANSFER

PRENDA APTA PARA TRANSFER TEXTIL.



## BORDADO

PRENDA APTA PARA BORDADO.



## ETIQUETA REMOVIBLE

LA ETIQUETA SE PUEDE QUITAR SIN DESCOSER EL TAPACOSTURAS.



## SLIM FIT

LIGERAMENTE ENTALLADO.



## SERIGRAFÍA

PRENDA APTA PARA SERIGRAFIAR.



## SUBLIMACIÓN

PRENDA APTA PARA SUBLIMACIÓN.



## IMPRESIÓN DIGITAL

PRENDA APTA PARA IMPRESIÓN DIGITAL.

Se recomienda hacer pruebas antes de manipular grandes cantidades para asegurarse de que los ajustes de la máquina son los adecuados.

## PEQUEÑOS GESTOS QUE MARCAN LA DIFERENCIA

Porque nos gusta el lugar en el que vivimos y queremos que cada día sea un poco mejor, nos comprometemos de forma constante con nuestro entorno.

Es por este motivo por el que llevamos tiempo actuando con la intención de **reducir nuestra huella de carbono** y contribuir así al cuidado del medio ambiente, **realizando acciones concretas** para conseguirlo.

En **JHK** hemos llevado a cabo una política de reducción **del uso del plástico** en nuestros embalajes, y también en nuestras cajas. Por eso, y de manera progresiva, nuestros productos ya vienen protegidos en una única bolsa dentro de cada caja, realizada con plásticos 100% reciclados y reciclables.



# ÍNDICE



OCEAN LINE

10



WINTER LINE

104



REGULAR LINE

18



URBAN LINE

142



SUBLI LINE

64



SPORT LINE

168



WORKWEAR LINE

68



UNDERWEAR LINE

180



**new!**

# NOVEDADES

## REGULAR LINE



PAG.24

**REGULAR FIT T-SHIRT**

REF: TSRO150FIT



PAG.42

**POLO PREMIUM**

REF: PORA240

## WORKWEAR LINE



PAG.90

**TEXAS**

REF: SHATEXAS



PAG.91

**TEXAS LADY**

REF: SHLTEXAS

## URBAN LINE

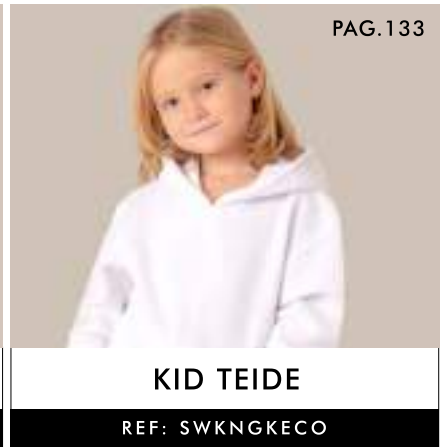


PAG.157

**MALIA**

REF: TSULMALIA

WINTER LINE





## JHK PARA TODOS

---

Saber que con independencia de como sean tus gustos o tu físico, hay un lugar donde vamos a estar a la altura. Una empresa que siempre va a dar la talla y que es capaz de entender a la perfección lo que significa trabajar... **“para todos”**.





**JHK ES MUY  
CONSCIENTE DE  
QUE SIGNIFICA LA  
PALABRA "TODOS"**



**TODAS LAS TALLAS,  
TODAS LAS EDADES,  
TODOS LOS ESTILOS,  
TODOS LOS COLORES,  
TODO**



**SEAS COMO SEAS**

**JHK**  
T-SHIRT





# OCEAN LINE

No te pongas límites:  
si te gusta, úsalo.

*Live it!*



# TSOCEAN



## OCEAN T-SHIRT

REF: TSOCEAN



CAMISETA DE HOMBRE DE MANGA CORTA.

TEJIDO TUBULAR.

DOBLE COSTURA EN CUELLO, MANGAS Y BAJO.

REFUERZO DE HOMBRO A HOMBRO.

CUELLO CON LYCRA.

100% ALGODÓN PREENCODIGO.

AY: 95% ALGODÓN / 5% VISCOSA.

GM: 85% ALGODÓN / 15% VISCOSA.

S / XXL

3XL

A/B

S • M • L • XL • XXL • 3XL

48/69 50/70 53/73 56/75 58/77 61/78



100% ALGODÓN



BORDADO



ETIQUETA REMOVIBLE



120



SERIGRAFÍA



120



TRANSFER

# OCEAN POLO

REF: POLOCEAN



POLO DE HOMBRE DE MANGA CORTA.

TEJIDO EN PIQUÉ.

TAPETA CON DOS BOTONES.

CUELLO EN CANALÉ.

SIN ABERTURAS LATERALES.

LAVADO ENZIMÁTICO.

175 G/M<sup>2</sup> APROX.

100% ALGODÓN PREENCOGIDO.

GM: 85% ALGODÓN / 15% VISCOSA.



100% ALGODÓN



ETIQUETA REMOVIBLE



SERIGRAFÍA



TRANSFER



BORDADO



50



50



S • M • L • XL • XXL

50/68 52/70 54/72 56/74 60/78



UNISEX



# OCEAN SPORT UNISEX

REF: SPORTOCEAN



CAMISETA UNISEX DE ALTO RENDIMIENTO.

COSTURAS LATERALES.

130 G/M<sup>2</sup> APROX.

100% POLIÉSTER.



Flúor

POSIBILIDAD DE SECADO A **180°**



ETIQUETA REMOVIBLE



SERIGRAFÍA



TRANSFER



SUBLIMACIÓN



50



50



S • M • L • XL • XXL

50/66 52/68 54/70 56/72 58/77



UNISEX

## OCEAN CREW NECK SWEATSHIRT

REF: SWOCECR



SUDADERA UNISEX.

DOBLE COSTURA EN CUELLO, MANGAS Y BAJO.

MISMO TEJIDO DE LA PRENDA EN PUÑOS Y BAJO.

260 - 265 G/M<sup>2</sup> APROX.

65% POLIÉSTER / 35% ALGODÓN.

AY: 67% ALGODÓN / 31% POLIÉSTER / 2% VISCOSA.



XS • S • M • L • XL • XXL • 3XL  
51/63 54/66 57/69 60/72 63/76 66/78 70/81



SERIGRAFÍA



TRANSFER



BORDADO



25



25



UNISEX

# OCEAN KANGAROO

REF: SWOCEKNG



SUDADERA UNISEX.

CORDÓN DE AJUSTE A TONO CON EL CUERPO.

MISMO TEJIDO DE LA PRENDA EN PUÑOS Y BAJO.

BOLSILLO CANGURO.

260 - 265 G/M<sup>2</sup> APROX.

65% POLIÉSTER / 35% ALGODÓN.

AY: 67% ALGODÓN / 31% POLIÉSTER / 2% VISCOSA.



SERIGRAFÍA



TRANSFER



BORDADO



25



25



XS	50/67
S	52/68
M	54/69
L	56/70
XL	58/71
XXL	60/72
3XL	62/74





# OCEAN KANGAROO HOODED CONTRAST

REF: SWOCECTR



SUDADERA UNISEX.

CORDÓN DE AJUSTE A TONO CON EL CUERPO.

MISMO TEJIDO DE LA PRENDA EN PUÑOS Y BAJO.

CAPUCHA INTERIOR EN CONTRASTE.

BOLSILLO CANGURO.

260-265 G/M<sup>2</sup> APROX.

65% POLIÉSTER / 35% ALGODÓN.

AS: 67% ALGODÓN / 31% POLIÉSTER / 2% VISCOSA.



WH/NY

AS/NY

BK/AS

RD/NY

PK/GM

NY/AS



XS • S • M • L • XL • XXL

50/67

52/68

54/69

56/70

58/71

60/72



UNISEX



SERICGRAFÍA



TRANSFER



BORDADO



25



25





# REGULAR LINE

Sentirte bien es fácil,  
lo básico va con todo.

*Feel it!*



TSRA150



**155**  
G/M<sup>2</sup>



CAMISETA DE HOMBRE DE MANGA CORTA.  
 TEJIDO TUBULAR.  
 CM Y FLÚOR CON COSTURAS LATERALES.  
 DOBLE COSTURA EN MANGAS Y BAJO.  
 REFUERZO DE HOMBRO A HOMBRO.  
 CUELLO CANALÉ 1X1.  
 155 G/M² APROX.  
 100% ALGODÓN PREENCOGIDO.  
 AS: 98% ALGODÓN / 2% VISCOSA.  
 GM: 85% ALGODÓN / 15% VISCOSA.  
 FLÚOR: 100% POLIÉSTER.



- 100% ALGODÓN
- ETIQUETA REMOVIBLE
- SERIGRAFÍA
- TRANSFER
- BORDADO
- 100
- 100

# REGULAR MAN T-SHIRT

REF: TSRA150

**KING SIZE**  
 REF: TSRA150KS  
 4XL • 5XL 50 50

XS • S • M • L • XL • XXL • 3XL  
 48/68 51/70 53/72 56/74 58/76 61/78 66/82

PAG. 26  
 REF: TSRLCMF

**KIDS**  
 PAG. 54  
 REF: TSKR150



Neón

Flúor



**REF: TSRA150WLT**  
 Camiseta 4 cm más larga,  
 especial para tinter.  
 Hilo de poliéster.



*Heather*  
colors



# REGULAR MAN T-SHIRT

REF: TSRA150

155  
G/M<sup>2</sup>



CAMISETA DE HOMBRE DE MANGA CORTA.

COSTURAS LATERALES.

DOBLE COSTURA EN MANGAS Y BAJO.

CUELLO CANALÉ 1X1.

155 G/M<sup>2</sup> APROX.

65% POLIÉSTER / 35% ALGODÓN.

DNH: 60% ALGODÓN / 40% POLIÉSTER.



XS • S • M • L • XL • XXL  
48/68 51/70 53/72 56/74 58/76 61/78



ETIQUETA REMOVIBLE



SERIGRAFÍA



TRANSFER



BORDADO



100



100

# REGULAR LADY COMFORT

REF: TSRLCMF

145  
G/M<sup>2</sup>



CAMISETA DE MUJER DE MANGA CORTA.

LIGERAMENTE ENTALLADA.

COSTURAS LATERALES.

DOBLE COSTURA EN MANGAS Y BAJO.

145 G/M<sup>2</sup> APROX.

65% POLIÉSTER / 35% ALGODÓN.

DNH: 60% ALGODÓN / 40% POLIÉSTER.



S • M • L • XL • XXL  
42/60 44/62 46/64 48/66 50/68



ETIQUETA REMOVIBLE



SERIGRAFÍA



TRANSFER



BORDADO



100



100

# REGULAR FIT T-SHIRT *new!*

REF: TSRO150FIT



CAMISETA DE HOMBRE DE MANGA CORTA.

TEJIDO TUBULAR.

DOBLE COSTURA EN MANGAS Y BAJO.

REFUERZO DE HOMBRO A HOMBRO.

CUELLO CANALÉ 1X1.

155 G/M<sup>2</sup> APROX.

100% ALGODÓN PREENCOGIDO.

AS: 98% ALGODÓN / 2% VISCOSA.

GM: 85% ALGODÓN / 15% VISCOSA.



100% ALGODÓN



ETIQUETA REMOVIBLE



SERIGRAFÍA



TRANSFER



BORDADO



100



100



S • M • L • XL • XXL • 3XL  
48/69 50/70 53/73 56/75 58/77 61/79



WH

AS

GM

BK

SY

OR

RD

NY

RB

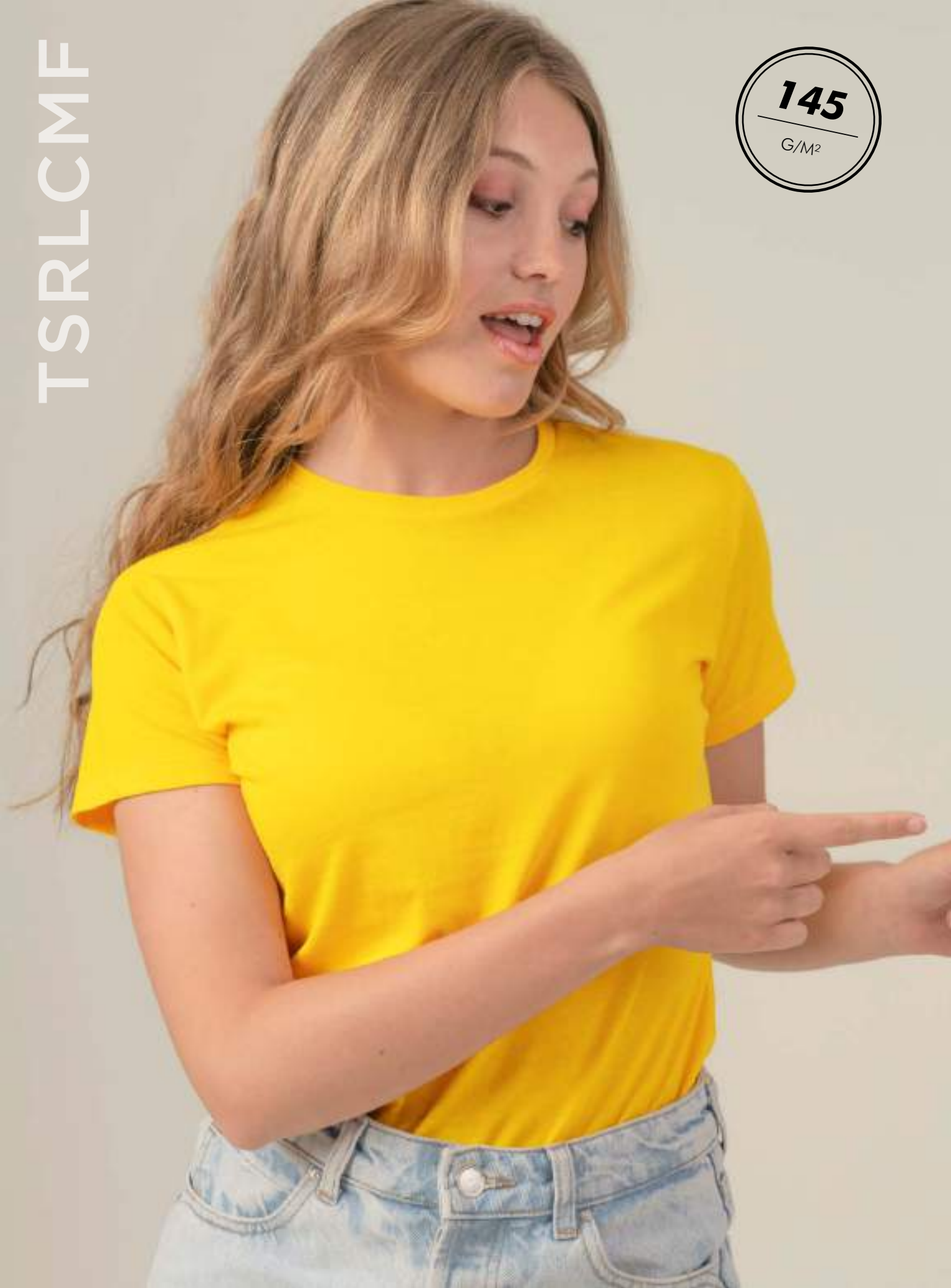




TSRO150FIT

TSRLCMF

**145**  
G/M<sup>2</sup>





CAMISETA DE MUJER DE MANGA CORTA.

PUNTO LISO.

LIGERAMENTE ENTALLADA.

DOBLE COSTURA EN MANGAS Y BAJO.

145 G/M<sup>2</sup> APROX.

100% ALGODÓN.

GM: 85% ALGODÓN / 15% VISCOSA.

FLÚOR: 100% POLIÉSTER.



100% ALGODÓN



ETIQUETA REMOVIBLE



SERIGRAFÍA



TRANSFER



BORDADO



100



100



PAG. 20  
REF: TSRA150



PAG. 54  
REF: TSRK150

# REGULAR LADY COMFORT

REF: TSRLCMF



CURVES SIZE\*

REF: CURVS150



S • M • L • XL • XXL

42/60 44/62 46/64 48/66 50/68

S • M • L • XL  
53/70 56/73 59/74 62/76

100 100

S / XXL



CURVES SIZE\*



REF: TSRLCMFWLT  
Camiseta 4 cm más larga  
especial para talar.  
Hilo de poliéster.



Flúor





CAMISETA DE MUJER DE MANGA CORTA.

PUNTO LISO.

LIGERAMENTE ENTALLADA.

DOBLE COSTURA EN MANGAS Y BAJO.

145 G/M<sup>2</sup> APROX.

100% ALGODÓN.

GM: 85% ALGODÓN / 15% VISCOSA.

HEATHER: 65% POLIÉSTER / 35% ALGODÓN.

DNH: 60% ALGODÓN / 40% POLIÉSTER.



100% ALGODÓN



ETIQUETA REMOVIBLE



SERIGRAFÍA



TRANSFER



BORDADO



100



100



PAG. 149  
REF: TSUAPICO

# REGULAR LADY COMFORT V-NECK

REF: TSRLCMFP



CURVES SIZE\*

REF: CURVSPICO



S • M • L • XL • XXL  
42/60 44/62 46/64 48/66 50/68

S • M • L • XL  
53/70 56/73 59/74 62/76



100 100

S / XXL



Heather colors

CURVES SIZE\*



**145**  
G/M<sup>2</sup>

TSRLCMFP





TOP QUALITY - TOP QUALITY - TOP QUALITY - TOP QUALITY - TOP QUALITY  
**160**  
 G/M<sup>2</sup>

# REGULAR COMBED T-SHIRT

REF: TSR160COMB



CAMISETA DE HOMBRE DE MANGA CORTA.

TEJIDO TUBULAR.

DOBLE COSTURA EN MANGAS Y BAJO.

REFUERZO DE HOMBRO A HOMBRO.

CUELLO CANALÉ 1X1.

160 G/M<sup>2</sup> APROX.

100% ALGODÓN PEINADO.

AS: 98% ALGODÓN / 2% VISCOSA.

GM: 85% ALGODÓN / 15% VISCOSA.



S • M • L • XL • XXL • 3XL  
 48/68 51/70 53/72 56/74 58/76 61/78



100% ALGODÓN



ETIQUETA REMOVIBLE



SERIGRAFÍA



TRANSFER



BORDADO



100



100

# REGULAR DIGITAL PRINT

REF: TSR160DGP



CAMISETA DE HOMBRE DE MANGA CORTA.

TEJIDO TUBULAR.

DOBLE COSTURA EN MANGAS Y BAJO.

REFUERZO DE HOMBRO A HOMBRO.

CUELLO CANALÉ 1X1.

160 G/M<sup>2</sup> APROX.

100% ALGODÓN PEINADO.



WH

Camiseta tratada para impresión digital.



S • M • L • XL • XXL • 3XL  
 48/68 51/70 53/72 56/74 58/76 61/78



100% ALGODÓN



ETIQUETA REMOVIBLE



SERIGRAFÍA



TRANSFER



BORDADO



IMPRESIÓN DIGITAL



100



100



DIGITAL PRINT - DIGITAL PRINT - DIGITAL PRINT - DIGITAL PRINT - DIGITAL PRINT

# REGULAR ORGANIC T-SHIRT

REF: TSR160ORG



CAMISETA DE HOMBRE DE MANGA CORTA .

TEJIDO TUBULAR.

DOBLE COSTURA EN MANGAS Y BAJO.

REFUERZO DE HOMBRO A HOMBRO.

CUELLO CANALÉ 1X1.

160 G/M<sup>2</sup> APROX.

100% ALGODÓN ORGÁNICO.



WH



BK

**new!**  
colors



RD



NY



RB



100% ALGODÓN



ETIQUETA REMOVIBLE



SERIGRAFÍA



TRANSFER



BORDADO



IMPRESIÓN DIGITAL



100



100



S • M • L • XL • XXL • 3XL

48/68

51/70

53/72

56/74

58/76

61/78





100% ALGODÓN



ETIQUETA REMOVIBLE



SERIGRAFÍA



TRANSFER



BORDADO



100



100

# REGULAR LADY PREMIUM T-SHIRT

REF: TSRLPRM



- CAMISETA DE MUJER DE MANGA CORTA.
- PUNTO LISO.
- LIGERAMENTE ENTALLADA.
- COSTURA LATERAL.
- DOBLE COSTURA EN MANGAS Y BAJO.
- 170 G/M<sup>2</sup> APROX.
- 100% ALGODÓN PREENCOGIDO.
- GM: 85% ALGODÓN / 15% VISCOSA.

**170**  
G/M<sup>2</sup>



	S	M	L	XL	XXL	3XL
A/B	42/62	44/63	46/64	48/66	50/68	52/70
PFD	44/66	46/68	48/70	50/72	52/74	54/76



Especial para tinter



# REGULAR HIT T-SHIRT

REF: TSRA170



CAMISETA DE HOMBRE DE MANGA CORTA.

TEJIDO TUBULAR.

DOBLE COSTURA EN MANGAS Y BAJO.

REFUERZO DE HOMBRO A HOMBRO.

CUELLO CANALÉ 1X1.

170 G/M<sup>2</sup> APROX.

100% ALGODÓN PREENCOGIDO.

AS: 98% ALGODÓN / 2% VISCOSA.

GM: 85% ALGODÓN / 15% VISCOSA.



100% ALGODÓN



ETIQUETA REMOVIBLE



SERIGRAFÍA



TRANSFER



BORDADO



100



100



XS / 3XL



4XL / 5XL



XS • S • M • L • XL • XXL • 3XL  
48/68 51/70 53/72 56/74 58/76 61/78 66/82



KING SIZE

REF: TSRA170KS

4XL • 5XL  
68/84 72/88



50 50

TSRA190





CAMISETA DE HOMBRE DE MANGA CORTA.

TEJIDO TUBULAR.

PFD CON COSTURAS LATERALES.

DOBLE COSTURA EN MANGAS Y BAJO.

REFUERZO DE HOMBRO A HOMBRO.

CUELLO CANALÉ 1X1.

180 - 185 G/M<sup>2</sup> APROX.

100% ALGODÓN PREENCOGIDO.

AS: 98% ALGODÓN / 2% VISCOSA.

GM: 85% ALGODÓN / 15% VISCOSA.



100% ALGODÓN



ETIQUETA REMOVIBLE



SERIGRAFÍA



TRANSFER



BORDADO



100



100



PAG. 56  
REF: TSRA190

# REGULAR PREMIUM T-SHIRT

REF: TSRA190

**KING SIZE**  
REF: TSRA190KS

4XL	5XL		
68/84	72/88	50	50

**185**  
G/M<sup>2</sup>

	XS	S	M	L	XL	XXL	3XL
A/B	48/68	51/70	53/72	56/74	58/76	61/78	66/82
PFD	47/67	50/70	53/73	56/76	59/79	63/82	66/85





100% ALGODÓN



ETIQUETA REMOVIBLE



SERIGRAFÍA



TRANSFER



BORDADO



50



50



PAG. 59  
REF: TSRA150LS

## REGULAR LS T-SHIRT

REF: TSRA150LS

CAMISETA DE HOMBRE DE MANGA LARGA.

DOBLE COSTURA EN PUÑOS Y BAJO.

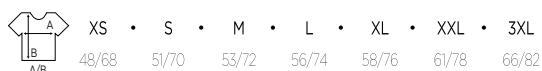
REFUERZO DE HOMBRO A HOMBRO.

CUELLO CANALÉ 1X1.

155 - 160 G/M<sup>2</sup> APROX.

100% ALGODÓN PREENCOGIDO.

GM: 85% ALGODÓN / 15% VISCOSA.



## REGULAR LADY COMFORT LS

REF: TSRLCMFLS

CAMISETA DE MUJER DE MANGA LARGA.

PUNTO LISO.

DOBLE COSTURA EN PUÑOS Y BAJO.

145 G/M<sup>2</sup> APROX.

100% ALGODÓN PREENCOGIDO.

GM: 85% ALGODÓN / 15% VISCOSA.





100% ALGODÓN



ETIQUETA REMOVIBLE



SERIGRAFÍA



TRANSFER



BORDADO



50



50

## REGULAR HIT T-SHIRT LS

REF: TSRA170LS

CAMISETA DE HOMBRE DE MANGA LARGA CON PUÑO.  
TEJIDO TUBULAR. DOBLE COSTURA EN MANGAS Y BAJO.  
REFUERZO DE HOMBRO A HOMBRO.  
CUELLO CANALÉ 1X1.  
170 G/M<sup>2</sup> APROX.  
100% ALGODÓN PREENCOGIDO  
GM: 85% ALGODÓN / 15% VISCOSA



## REGULAR LADY PREMIUM LS

REF: TSRLPRMLS

CAMISETA DE MUJER DE MANGA LARGA CON PUÑO.  
TEJIDO TUBULAR.  
DOBLE COSTURA EN MANGAS Y BAJO.  
REFUERZO DE HOMBRO A HOMBRO.  
CUELLO CANALÉ 1X1.  
170 G/M<sup>2</sup> APROX.  
100% ALGODÓN PREENCOGIDO  
GM: 85% ALGODÓN / 15% VISCOSA.



WH GM BK RD RB NY



WH GM BK RD RB NY



XS • S • M • L • XL • XXL • 3XL  
48/68 51/70 53/72 56/74 58/76 61/78 66/82



S • M • L • XL • XXL  
42/60 44/62 46/64 48/66 50/68

PORA210





POLO DE HOMBRE DE MANGA CORTA.

TEJIDO PIQUÉ.

BOTONES A TONO.

TAPETA CON DOS BOTONES.

BOCAMANGA Y CUELLO EN CANALÉ.

ABERTURAS LATERALES.

210 G/M².

100% ALGODÓN PEINADO PREENCOGIDO.

AS: 98% ALGODÓN / 2% VISCOSA.

GM: 85% ALGODÓN / 15% VISCOSA.



100% ALGODÓN



ETIQUETA REMOVIBLE



SERIGRAFÍA



TRANSFER



BORDADO



50



50



PAG. 44  
REF: POPL200



PAG. 60  
REF: PKID210

# REGULAR POLO MAN

REF: PORA210



KING SIZE

REF: PORA210KS



XS • S • M • L • XL • XXL • 3XL

47/68 51/70 53/72 55/74 59/76 63/80 65/82

4XL • 5XL

67/84 71/86



25

25





## POLO WASH

REF: PORA210



POLO DE HOMBRE DE MANGA CORTA.

TEJIDO PIQUÉ.

TAPETA CON DOS BOTONES.

BOCAMANGA Y CUELLO EN CANALÉ.

ABERTURAS LATERALES.

210 G/M<sup>2</sup>.

100% ALGODÓN PEINADO PREENCOGIDO.



XS • S • M • L • XL • XXL • 3XL

47/68 51/70 53/72 55/74 59/76 63/80 65/82



DGW



DBW



BUW



OLW



100% ALGODÓN



ETIQUETA REMOVIBLE



SERIGRAFÍA



TRANSFER



BORDADO



50



50

❗ Cada polo WASH es "único". Los polos del mismo color pueden tener diferentes tonos, ya que están tintados con pigmentos naturales y eso es lo que los hace únicos. Por este motivo, recomendamos lavar la prenda por separado, puesto que en cada lavado pueden ir perdiendo color y adquiriendo ese tono envejecido.



# POLO CONTRAST

REF: PORA210



POLO DE HOMBRE DE MANGA CORTA.

TEJIDO PIQUÉ.

BOTONES A TONO.

TAPETA CON DOS BOTONES.

BOCAMANGA Y CUELLO EN CANALÉ.

ABERTURAS LATERALES.

210 G/M<sup>2</sup>.

100% ALGODÓN PEINADO PREENCOGIDO.

GM: 85% ALGODÓN / 15% VISCOSA.



XS • S • M • L • XL • XXL • 3XL  
47/68 51/70 53/72 55/74 59/76 63/80 65/82



WH/NY



WH/KG



WH/RD



WH/BK



BK/WH



NY/WH



RD/WH



RB/WH



BG/WH



BU/WH



GM/WH



100% ALGODÓN



ETIQUETA REMOVIBLE



SERIGRAFÍA



TRANSFER



BORDADO



50



50



CON  
TRAST



PAG. 60  
REF: PKID210

# POLO PREMIUM *new!*

REF: PORA240



POLO DE HOMBRE DE MANGA CORTA.  
TEJIDO PIQUÉ.  
BOTONES A TONO.  
TAPETA CON DOS BOTONES.  
BOCAMANGA Y CUELLO EN CANALÉ.  
ABERTURAS LATERALES.  
240 G/M<sup>2</sup> APROX.  
100% ALGODÓN PEINADO PREENCOGIDO.  
GM: 85% ALGODÓN / 15% VISCOSA.



100% ALGODÓN



ETIQUETA REMOVIBLE



SERIGRAFÍA



TRANSFER



BORDADO



50



50



XS • S • M • L • XL • XXL • 3XL  
47/68 51/70 53/72 55/74 59/76 63/80 65/82





**240**  
G/M<sup>2</sup>



POLO DE MUJER DE MANGA CORTA.

LIGERAMENTE ENTALLADO.

TEJIDO PIQUÉ.

BOTONES A TONO.

TAPETA CON TRES BOTONES.

ABERTURAS LATERALES.

200 G/M<sup>2</sup>.

100% ALGODÓN PEINADO PREENCOGIDO.

AS: 98% ALGODÓN / 2% VISCOSA.

GM: 85% ALGODÓN / 15% VISCOSA.



100% ALGODÓN



ETIQUETA REMOVIBLE



SERIGRAFÍA



TRANSFER



BORDADO



50



50




PAG. 38  
REF: PORA210



PAG. 60  
REF: PKID210

# REGULAR POLO LADY

REF: POPL200

 **CURVES SIZE\***

REF: CURVSPOLO

S	M	L	XL
56/73	58/73	60/75	62/75

 S • M • L • XL • XXL • 3XL

42/61   44/63   46/65   48/67   50/69   54/73





POPL200

# REGULAR POLO MAN LS

REF: PORA210LS



POLO DE HOMBRE DE MANGA LARGA.

TEJIDO PIQUÉ.

BOTONES A TONO.

TAPETA CON DOS BOTONES.

ABERTURAS LATERALES.

210 G/M².

100% ALGODÓN PEINADO PREENCIGIDO.

GM: 85% ALGODÓN / 15% VISCOSA.



100% ALGODÓN



ETIQUETA REMOVIBLE



SERIGRAFIA



TRANSFER



BORDADO



50



50

S / XXL



WH

GM

GF

BK



OR

WR

RD

BU



SK

RB

NY

KG



BG

KH

SA

CH

XS / 5XL



WH

GM

BK



RD

RB

NY



KING SIZE

REF: PORA210LKS



XS • S • M • L • XL • XXL • 3XL\*

47/68 51/70 53/72 55/74 59/76 63/80 65/82

4XL • 5XL

67/84 71/86



25

25

3XL\*



25

25

# REGULAR POLO LADY LS

REF: POPL200LS



POLO DE MUJER DE MANGA LARGA.

LIGERAMENTE ENTALLADO.

TEJIDO PIQUÉ.

BOTONES A TONO.

TAPETA CON TRES BOTONES.

ABERTURAS LATERALES.

200 G/M<sup>2</sup>.

100% ALGODÓN PEINADO PREENCOGIDO.

GM: 85% ALGODÓN / 15% VISCOSA.



XS 40/59

S 42/61

M 44/63

L 46/65

XL 48/67

XXL 50/69

3XL 54/73



100% ALGODÓN



ETIQUETA REMOVIBLE



SERIGRAFÍA



TRANSFER



BORDADO



50



50



PAG. 63  
REF: PKID210LS



BABY



# BABY BODY

REF: TSRBBODY



BODY DE BEBÉ DE MANGA CORTA.

CORCHETES EN HOMBRO Y BAJO.

CANALÉ 1X1.

170 G/M<sup>2</sup>.

100% ALGODÓN.

GM: 85% ALGODÓN / 15% VISCOSA.



100% ALGODÓN



ETIQUETA REMOVIBLE



SERIGRAFÍA



TRANSFER



BORDADO



50



50



3M	•	6M	•	9M	•	12M	•	18M
20/38		22/40		24/42		26/44		28/46





# SINGLE JERSEY BABY BODY

REF: TSRBODY150



BODY DE BEBÉ DE MANGA CORTA.  
 CORCHETES EN HOMBRO Y BAJO.  
 PUNTO LISO.  
 145 G/M<sup>2</sup>.  
 100% ALGODÓN.  
 GM: 85% ALGODÓN / 15% VISCOSA.



100% ALGODÓN



ETIQUETA REMOVIBLE



SERIGRAFÍA



TRANSFER



BORDADO



50



50



3M • 6M • 9M • 12M • 18M  
 20/38 22/40 24/42 26/44 28/46



# BABY PLAYSUIT

REF: TSRBSUIT



PELELE DE BEBÉ.  
 CORCHETES EN HOMBRO Y BAJO.  
 CANALÉ 1X1.  
 170 G/M<sup>2</sup>.  
 100% ALGODÓN.  
 GM: 85% ALGODÓN / 15% VISCOSA.



100% ALGODÓN



ETIQUETA REMOVIBLE



SERIGRAFÍA



TRANSFER



BORDADO



50



50



3M • 6M • 9M • 12M • 18M  
 23/41 24/44 25/46 26/48 28/50





## BABY BODY LS

REF: TSRBBODYLS



BODY DE BEBÉ DE MANGA LARGA

CORCHETES EN HOMBRO Y BAJO.

CANALÉ 1X1.

170 G/M<sup>2</sup>.

100% ALGODÓN.

GM: 85% ALGODÓN / 15% VISCOSA.



3M • 6M • 9M • 12M • 18M  
20/38 22/40 24/42 26/44 28/46



100% ALGODÓN



TRANSFER



ETIQUETA REMOVIBLE



50



SERIGRAFÍA



50



BORDADO



## BABY T-SHIRT

REF: **TSRB150**



CAMISETA DE BEBÉ DE MANGA CORTA.  
 COSTURAS LATERALES.  
 REFUERZO DE HOMBRO A HOMBRO.  
 CUELLO CANALÉ 1X1.  
 BOTONES EN HOMBRO EN TALLA 0.  
 155 G/M<sup>2</sup>.  
 100% ALGODÓN PREENCOGIDO.  
 GM: 85% ALGODÓN / 15% VISCOZA.



0 • 1 • 2  
 23/34 25/35 30/37



100% ALGODÓN



ETIQUETA REMOVIBLE



SERIGRAFÍA



TRANSFER



BORDADO



100



100





KIDS

TSRK150





# KID T-SHIRT

REF: TSRK150



CAMISETA INFANTIL DE MANGA CORTA.

COSTURAS LATERALES.

DOBLE COSTURA EN MANGAS Y BAJO.

REFUERZO DE HOMBRO A HOMBRO.

CUELLO CANALÉ 1X1.

155 G/M<sup>2</sup> APROX.

100% ALGODÓN PREENCOGIDO.

AS: 98% ALGODÓN / 2% VISCOSA.

GM: 85% ALGODÓN / 15% VISCOSA.



100% ALGODÓN



ETIQUETA REMOVIBLE



SERIGRAFÍA



TRANSFER



BORDADO



100



100



PAG. 20  
REF: TSRA150



PAG. 26  
REF: TSRLCMF



3/4 • 5/6 • 7/8 • 9/11 • 12/14  
32/44 35/49 38/52 41/58 43/61



WLT

REF: TSRK150WLT

Camiseta 3 cm más larga,  
especial para tinter. Hilo de poliéster.



## KID PREMIUM T-SHIRT

REF: TSRK190



CAMISETA INFANTIL DE MANGA CORTA.

COSTURAS LATERALES.

DOBLE COSTURA EN MANGAS Y BAJO.

REFUERZO DE HOMBRO A HOMBRO.

CUELLO CANALÉ 1X1.

190 G/M<sup>2</sup> APROX.

100% ALGODÓN PREENCOGIDO.

AS: 98% ALGODÓN / 2% VISCOSA.

GM: 85% ALGODÓN / 15% VISCOSA.



A/B	3/4	5/6	7/8	9/11	12/14
A/B	32/44	35/49	38/52	41/58	43/61
PFD	33/45	36/51	39/54	42/60	45/64

  
 PAG. 34  
 REF: TSRA190

- 
  
100% ALGODÓN
- 
  
ETIQUETA REMOVIBLE
- 
  
SERIGRAFÍA
- 
  
TRANSFER
- 
  
BORDADO
- 
  
100
- 
  
100



# KID TONGA

REF: TSLKTNG



CAMISETA DE NIÑA DE MANGA CORTA.

LIGERAMENTE ENTALLADA.

CUELLO CANALÉ 1X1.

PUNTO LISO.

155 G/M<sup>2</sup> APROX.

100% ALGODÓN.

GM: 85% ALGODÓN / 15% VISCOSA.



100% ALGODÓN



ETIQUETA REMOVIBLE



SERIGRAFÍA



TRANSFER



BORDADO



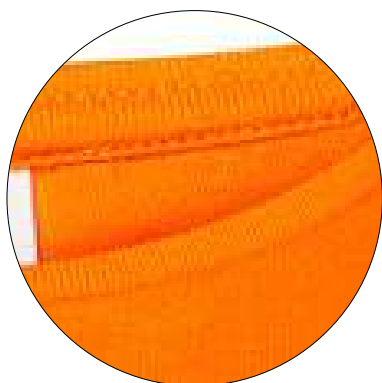
100



100



3/4 • 5/6 • 7/8 • 9/11 • 12/14  
30/42 32/45 34/48 36/51 38/54





# KID STRAP

REF: TSRKSTRAP



CAMISETA DE NIÑO DE TIRANTES.  
 DOBLE COSTURA EN CUELLO, SISA Y BAJO.  
 CUELLO EN EL MISMO TEJIDO QUE LA PRENDA.  
 155 G/M<sup>2</sup> APROX.  
 100% ALGODÓN PREENCOGIDO.  
 GM: 85% ALGODÓN / 15% VISCOZA.

	3/4	•	5/6	•	7/8	•	9/11	•	12/14
	32/44		35/49		38/52		41/58		43/61



100% ALGODÓN



ETIQUETA REMOVIBLE



SERIGRAFÍA



TRANSFER



BORDADO



100



100



PAG. 153  
REF: TSUASTRPM

# KID TUVALU

REF: TSLKTVL



CAMISETA DE NIÑA DE TIRANTES.  
 CUELLO CON CANALÉ 1X1.  
 ESPALDA CON PLIEGUE TRASERO Y CANALÉ 2X1.  
 170 G/M<sup>2</sup> APROX.  
 100% ALGODÓN.

	3/4	•	5/6	•	7/8	•	9/11	•	12/14
	26/42		28/44		30/47		32/50		34/56



100% ALGODÓN



ETIQUETA REMOVIBLE



SERIGRAFÍA



TRANSFER



BORDADO



100



100



# KID T-SHIRT LS

REF: TSRK150LS



CAMISETA INFANTIL DE MANGA LARGA.

COSTURAS LATERALES.

DOBLE COSTURA EN MANGAS Y BAJO.

REFUERZO DE HOMBRO A HOMBRO.

CUELLO CANALÉ 1X1.

155 - 160 G/M<sup>2</sup> APROX.

100% ALGODÓN PREENCOGIDO.

GM: 85% ALGODÓN / 15% VISCOSA.



100% ALGODÓN



ETIQUETA REMOVIBLE



SERIGRAFÍA



TRANSFER



BORDADO



100



100



PAG. 36  
REF: TSRA150LS



PAG. 36  
REF: TSRLCMFLS

1/2



3/4 - 12/14



1/2 • 3/4 • 5/6 • 7/8 • 9/11 • 12/14

29/39 32/44 35/49 38/52 41/58 43/61



PKID210



## KID POLO

REF: PKID210



POLO INFANTIL DE MANGA CORTA.

TEJIDO PIQUÉ.

BOTONES A TONO.

TAPETA CON DOS BOTONES.

BOCAMANGA Y CUELLO EN CANALÉ.

ABERTURAS LATERALES.

210 G/M<sup>2</sup> APROX.

100% ALGODÓN PEINADO PREENCOGIDO.

GM: 85% ALGODÓN / 15% VISCOSA.



1/2 • 3/4 • 5/6 • 7/8 • 9/11 • 12/14  
30/39 33/42 37/46 39/51 42/57 44/64



CON  
TRAST



100% ALGODÓN



ETIQUETA REMOVIBLE



SERIGRAFÍA



TRANSFER



BORDADO



50



50



PAG. 38  
REF: PORA210



PAG. 44  
REF: POPL200

1/2



CONTRAST (1/2 - 12/14)



3/4 - 12/14



# KID POLO SCHOOL WEAR

REF: PKID210SCH



POLO INFANTIL DE MANGA CORTA.

TEJIDO PIQUÉ.

BOTONES A TONO.

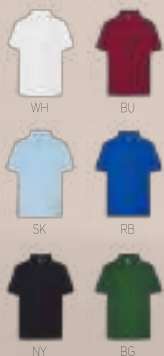
TAPETA CON DOS BOTONES.

BOCAMANGA Y CUELLO EN CANALÉ.

ABERTURAS LATERALES.

210 G/M<sup>2</sup> APROX.

65% POLIÉSTER / 35% ALGODÓN.



100% ALGODÓN



ETIQUETA REMOVIBLE



SERIGRAFÍA



TRANSFER



BORDADO



50



50



1/2 30/39

3/4 33/42

5/6 37/46

7/8 39/51

9/11 42/57

12/14 44/64



100% ALGODÓN



ETIQUETA REMOVIBLE



SERIGRAFÍA



TRANSFER



BORDADO



50



50



PAG. 46  
REF: PORL210LS



PAG. 47  
REF: POPA200LS

## KID POLO LS

REF: PKID210LS



POLO INFANTIL DE MANGA LARGA.

TEJIDO PIQUÉ.

BOTONES A TONO.

TAPETA CON DOS BOTONES.

CUELLO CON CANALÉ 1X1.

ABERTURAS LATERALES.

210 G/M<sup>2</sup> APROX.

100% ALGODÓN PEINADO PREENCOGIDO.



1/2	•	3/4	•	5/6	•	7/8	•	9/11	•	12/14
30/39		33/42		37/46		39/51		42/57		44/64









# SUBLI LINE

Convierte nuestras  
prendas en tu lienzo y  
muéstraselo al mundo.

*Live it!*





# SUBLI MAN T-SHIRT

REF: SBTSMAN



CAMISETA DE HOMBRE DE MANGA CORTA.

DOBLE COSTURA EN MANGAS Y BAJO.

150 G/M².

100% POLIÉSTER.



ETIQUETA REMOVIBLE



BORDADO



SUBLIMACIÓN



100



100



WHSB  
SUBLIMABLE



XS	•	S	•	M	•	L	•	XL	•	XXL	•	3XL
46/66		48/68		51/70		53/72		56/74		58/76		61/78

# SUBLI LADY COMFORT

REF: SBTSLCMF



CAMISETA DE MUJER DE MANGA CORTA.

DOBLE COSTURA EN MANGAS Y BAJO.

150 G/M².

100% POLIÉSTER.



ETIQUETA REMOVIBLE



BORDADO



SUBLIMACIÓN



100



100



WHSB  
SUBLIMABLE



S	•	M	•	L	•	XL	•	XXL	•	3XL
42/60		44/62		46/64		48/66		50/68		52/70



# SUBLI TOP V-NECK

REF: SBTSLPICO



CAMISETA DE MUJER DE TIRANTES LIGERAMENTE ENTALLADA.  
CUELLO DE PICO.  
PUNTO LISO.  
150 G/M<sup>2</sup>.  
100% POLIÉSTER.



WHSB  
SUBLIMABLE



ETIQUETA REMOVIBLE



BORDADO



SUBLIMACIÓN



50



50



S • M • L • XL • XXL  
40/63 42/65 44/67 46/69 48/71

# SUBLI BURN OUT

REF: SBTSLBOT



CAMISETA DE MUJER DE MANGA CORTA.  
COTTON BURN.  
DOBLE COSTURA EN MANGAS Y BAJO.  
CUELLO SIN REMATAR.  
120 - 125 G/M<sup>2</sup> APROX.  
60% ALGODÓN / 40% POLIÉSTER.



WHSB  
SUBLIMABLE



ETIQUETA REMOVIBLE



BORDADO



SUBLIMACIÓN



50



50



S • M • L • XL  
48/66 50/68 52/70 54/72

# SUBLI KID T-SHIRT

REF: SBTSKID



CAMISETA DE NIÑO DE MANGA CORTA.  
DOBLE COSTURA EN MANGAS Y BAJO.  
150 G/M<sup>2</sup>.  
100% POLIÉSTER.



WHSB  
SUBLIMABLE



ETIQUETA REMOVIBLE



BORDADO



SUBLIMACIÓN



100



100



3/4 • 5/6 • 7/8 • 9/11 • 12/14  
32/44 35/49 38/52 41/58 43/61





# WORKWEAR LINE

Comodidad y protección  
para hacer que el esfuerzo  
merezca la pena.

*Feel it!*





# PARIS / PARIS KID

REF: WKPARIS / REF: WKPARISK



DELANTAL LARGO DE CUERPO ENTERO DE ADULTO Y NIÑO.

CINTA DE CUELLO AJUSTABLE CON HEBILLA DESLIZANTE DE PLÁSTICO.

DOS CINTAS EN LA CINTURA.

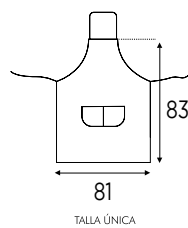
GRAN BOLSILLO FRONTAL DOBLE.

180 G/M<sup>2</sup>.

65% POLIÉSTER / 35% ALGODÓN.

DNV: 100% ALGODÓN / 220 G/M<sup>2</sup>.

## ADULT REF: WKPARIS



UNISEX



ETIQUETA REMOVIBLE



SERIGRAFÍA



TRANSFER



BORDADO

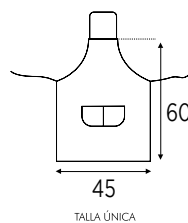


1



50

## KID REF: WKPARISK\*



\* **REF: WKPARISK** – No es para el ámbito laboral, sino para talleres, cursos de manualidades y otras actividades infantiles.

# VIENNA

REF: WKVIENNA



DELANTAL DE ADULTO DE MEDIO CUERPO.

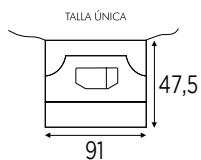
DOS CINTAS EN LA CINTURA.

BOLSILLO CANGURO Y BOLSILLO DOBLE.

180 G/M<sup>2</sup>.

65% POLIÉSTER / 35% ALGODÓN.

DNV: 100% ALGODÓN / 220 G/M<sup>2</sup>.



UNISEX



ETIQUETA REMOVIBLE



SERIGRAFÍA



TRANSFER



BORDADO



1



50



# VENICE

REF: WKVENICE



DELANTAL DE ADULTO MINI.

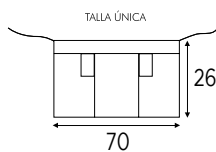
DOS CINTAS EN LA CINTURA.

TRES BOLSILLOS ANCHOS Y DOS ESTRECHOS.

180 G/M<sup>2</sup> APROX.

65% POLIÉSTER / 35% ALGODÓN.

DNV: 100% ALGODÓN / 220 G/M<sup>2</sup>.



UNISEX



ETIQUETA REMOVIBLE



SERIGRAFÍA



TRANSFER



BORDADO



1



50

# OPORTO

REF: WKOPORTO



CASACA DE SERVICIOS UNISEX DE MANGA CORTA.

CUELLO V. MEDIA LUNA EN EL CUELLO.

BOLSILLO EN EL PECHO EN EL LADO IZQUIERDO.

DOS BOLSILLOS EN LA PARTE INFERIOR.

ABERTURAS LATERALES.

170 G/M2.

65% POLIÉSTER / 35% ALGODÓN.

	XS	•	S	•	M	•	L	•	XL	•	XXL	•	3XL
	57/72		60/73		63/74		66/75		69/76		72/77		75/78



UNISEX



ETIQUETA REMOVIBLE



SERIGRAFÍA



TRANSFER



BORDADO



1



50



WH



AZ



EM

# LISBON

REF: WKLISBON



PANTALÓN DE SERVICIOS RECTO UNISEX.

ELÁSTICO EN LA CINTURA CON BOTÓN CENTRAL.

CIERRE DE CREMALLERA.

BOLSILLO DERECHO EN LA PARTE DE ATRÁS.

170 G/M2.

65% POLIÉSTER / 35% ALGODÓN.



UNISEX



ETIQUETA REMOVIBLE



SERIGRAFÍA



TRANSFER



BORDADO



1



50



WH



AZ



EM



	XS	•	S	•	M	•	L	•	XL	•	XXL	•	3XL
	46/100		48/102		50/104		52/106		54/108		56/110		58/112





U N I S E X





# ROME / ROME LADY

REF: WKROME / REF: WKROMEL



BATA DE HOMBRE Y MUJER.

CON CUELLO EN V.

BOLSILLO EN EL PECHO EN EL LADO IZQUIERDO.

DOS BOLSILLOS DELANTEROS EN LA PARTE INFERIOR.

CINCO BOTONES FRONTALES A TONO.

CINTURÓN EN ESPALDA.

190 G/M2.

65% POLIÉSTER / 35% ALGODÓN.



ETIQUETA REMOVIBLE



SERIGRAFÍA



TRANSFER



BORDADO



1



25



WH



AZ



EM



MAN

REF: WKROME



S • M • L • XL • XXL • 3XL  
52/98 57/100 62/102 67/104 72/106 77/108



LADY

REF: WKROMEL



XS • S • M • L • XL • XXL  
47/86 50/88 54/90 58/92 62/94 66/96



U  
N  
I  
S  
E  
X



# SIENNA

REF: WKSIENNA



BATA UNISEX.

CUELLO EN V.

BOLSILLO EN EL PECHO EN EL LADO IZQUIERDO.

DOS BOLSILLOS DELANTEROS EN LA PARTE INFERIOR.

CINCO BOTONES FRONTALES A TONO.

160 G/M<sup>2</sup> APROX.

65% POLIÉSTER / 35% ALGODÓN.



WH



AZ



EM



ETIQUETA REMOVIBLE



SERIGRAFÍA



TRANSFER



BORDADO



I



25



XS • S • M • L • XL • XXL • 3XL  
48/96 52/98 57/100 62/102 67/104 72/106 77/108



# POLO WORKER



POLO DE HOMBRE Y MUJER DE MANGA CORTA.

TEJIDO PIQUÉ.

BOTONES A TONO.

BOCAMANGA Y CUELLO EN CANALÉ.

ABERTURAS LATERALES.

HOMBRE: TAPETA CON DOS BOTONES. 210 G/M<sup>2</sup> APROX.

MUJER: TAPETA CON TRES BOTONES. 200 G/M<sup>2</sup> APROX.

65% POLIÉSTER / 35% ALGODÓN.

GM: 85% ALGODÓN / 15% VISCOSA.



ETIQUETA REMOVIBLE



SERIGRAFIA



TRANSFER



BORDADO



50



50



## POLO WORKER 210

REF: PORA210WK



S • M • L • XL • XXL • 3XL  
52/70 54/72 56/74 60/76 64/82 66/88



## KING SIZE

REF: PORAWKKS

4XL • 5XL  
72/92 76/96 25 25



WH



BK



RB



NY



WH



GM



BK



RD



BU



SK



RB



NY



KG



BG



## POLO WORKER LADY

REF: POPL200WK



S • M • L • XL • XXL • 3XL  
42/61 44/63 46/65 48/67 50/69 54/73



WH



GM



BK



RD



BU



SK



RB



NY



KG



BG

# OSLO

CAMISAS QUE REPELEN EL AGUA Y EL ACEITE.



<b>MODELO</b>	CAMISA OSLO PARA HOMBRE Y MUJER.
<b>DISPONIBLE</b>	MANGA CORTA Y MANGA LARGA.
<b>DESCRIPCIÓN</b>	CAMISA ENTALLADA. CUERPO AJUSTADO. BOTONES A TONO. TAPETAS EN MANGA LARGA CON BOTÓN Y PLEGUE. PUÑOS CON DOS BOTONES.
<b>TEJIDO</b>	POPELÍN
<b>COMPOSICIÓN</b>	65% POLIÉSTER / 35% ALGODÓN.



SERIGRAFÍA



TRANSFER



BORDADO



1



25



\*No utilizar suavizante ya que eliminaría el tratamiento.



OSLO / OSLO SS

MAN

Talla cuello 38 39 42 43 46 48 50



S • M • L • XL • XXL • 3XL • 4XL  
53/79 56/80 58/81 63/82 68/83 73/84 78/85



OSLO LADY / OSLO LADY SS

LADY

Talla cuello 34 36 37 38 39 41 42



S • M • L • XL • XXL • 3XL • 4XL  
46/63 49/65 52/67 54/68 58/69 62/70 66/71

REF: SHAOSLO



REF: SHAOSLOSS



REF: SHLOSLO



REF: SHLOSLOSS





REF: SHAOSLO

REF: SHLOSLO



REF: SHAOSLOSS



REF: SHLOSLOSS

# PEKIN

CAMISA ANTIARRUGAS Y ANTIBACTERIAS.



<b>MODELO</b>	CAMISA PEKIN PARA HOMBRE Y MUJER.
<b>DISPONIBLE</b>	MANGA CORTA Y MANGA LARGA.
<b>DESCRIPCIÓN</b>	CAMISA ENTALLADA. CUERPO AJUSTADO.  BOTONES A TONO.  TAPETAS EN MANGA LARGA CON BOTÓN Y PLIEGUE.  PUÑOS CON DOS BOTONES.
<b>TEJIDO</b>	POPELÍN
<b>COMPOSICIÓN</b>	65% POLIÉSTER / 35% ALGODÓN.



SERIGRAFÍA



TRANSFER



BORDADO



1



25



\*No utilizar suavizante ya que eliminaría el tratamiento.



PEKIN / PEKIN SS

MAN

Talla cuello 38 39 42 43 46 48 50



S • M • L • XL • XXL • 3XL • 4XL  
53/79 56/80 58/81 63/82 68/83 73/84 78/85



PEKIN LADY / PEKIN LADY SS

LADY

Talla cuello 34 36 37 38 39 41 42



S • M • L • XL • XXL • 3XL • 4XL  
46/63 49/65 52/67 54/68 58/69 62/70 66/71

REF: SHAPEKIN



WH



BK

REF: SHAPEKINSS



WH



BK

REF: SHLPEKIN



WH



BK

REF: SHLPEKINSS



WH



BK



REF: SHAPEKIN



REF: SHLPEKIN



REF: SHAPEKINSS



REF: SHLPEKINSS



# OXFORD

CAMISAS CASUAL & BUSINESS.



**MODELO** CAMISA OXFORD PARA HOMBRE Y MUJER.

**DISPONIBLE** MANGA CORTA Y MANGA LARGA.

**DESCRIPCIÓN** HOMBRE: BOLSILLO EN EL LADO IZQUIERDO Y BOTONES EN EL CUELLO.

BOTONES A TONO.

MUJER: LIGERAMENTE ENTALLADA. BOTONES A TONO.

**TEJIDO** OXFORD

**COMPOSICIÓN** 60% ALGODÓN / 40% POLIÉSTER.

DG/GR/DB: 70% ALGODÓN / 30% POLIÉSTER.

BU: 68% RAYÓN / 32% POLIÉSTER.



SERIGRAFÍA



TRANSFER



BORDADO



1



25



CASUAL & BUSINESS

MAN

Talla cuello 38 39 42 43 46 48 50



S • M • L • XL • XXL • 3XL • 4XL

53/79 56/80 58/81 63/82 68/83 73/84 78/85

REF: SHAOXF



WH

SK

RB

SL

**new!**  
colors

Heathers



BU

DG

GR

DB

REF: SHAOXFSS



WH

SK

RB

SL



LADY CASUAL & BUSINESS

LADY

Talla cuello 34 36 37 38 39 41 42



XS • S • M • L • XL • XXL • 3XL

46/63 49/65 52/67 54/68 58/69 62/70 66/71

REF: SHLOXF



WH

SK

RB

SL

**new!**  
colors

Heathers



BU

DG

GR

DB

REF: SHLOXFSS



WH

SK

RB

SL

REF: SHAOXF



REF: SHLOXF



REF: SHLOXFSS



REF: SHAOXFSS



# POPELÍN

CAMISAS CASUAL & BUSINESS.



<b>MODELO</b>	CAMISA POPELÍN PARA HOMBRE Y MUJER.
<b>DISPONIBLE</b>	MANGA CORTA Y MANGA LARGA.
<b>DESCRIPCIÓN</b>	HOMBRE: BOLSILLO EN EL LADO IZQUIERDO Y BOTONES EN EL CUELLO.  BOTONES A TONO.  MUJER: LIGERAMENTE ENTALLADA. BOTONES A TONO.
<b>TEJIDO</b>	POPELÍN
<b>COMPOSICIÓN</b>	65% POLIÉSTER / 35% ALGODÓN.



CASUAL & BUSINESS

MAN

Talla cuello 38 39 42 43 46 48 50



S • M • L • XL • XXL • 3XL • 4XL  
53/79 56/80 58/81 63/82 68/83 73/84 78/85

REF: SHAPOP



**new!**  
color



LADY CASUAL & BUSINESS

LADY

Talla cuello 34 36 37 38 39 41 42



XS • S • M • L • XL • XXL • 3XL  
46/63 49/65 52/67 54/68 58/69 62/70 66/71

REF: SHLPOP



**new!**  
color



REF: SHAPOPSS



REF: SHLPOPSS



REF: SHAPOP



REF: SHLPOP



REF: SHLPOPSS



REF: SHAPOPSS





# MILAN

REF: SHAMILAN



<b>MODELO</b>	CAMISA CASUAL FIL A FIL.
<b>DISPONIBLE</b>	MANGA LARGA.
<b>DESCRIPCIÓN</b>	TEJIDO FIL A FIL (TEJIDO QUE ALTERNA DOS COLORES DE HILO). CUELLO SIN BOTONES. SIN BOLSILLO. FÁCIL DE PLANCHAR.
<b>COMPOSICIÓN</b>	65% POLIÉSTER / 35% ALGODÓN YARN DYED.



SK



SERIGRAFÍA



TRANSFER



BORDADO



1



25

Talla cuello 37 38 39 42 43 46 48



XS • S • M • L • XL • XXL • 3XL  
51/79 53/79 56/80 58/81 63/82 68/83 73/84

# BERLIN

REF: SHABERLIN



<b>MODELO</b>	CAMISA CASUAL DE RAYAS.
<b>DISPONIBLE</b>	MANGA LARGA.
<b>DESCRIPCIÓN</b>	CAMISA DE RAYAS. CUELLO SIN BOTONES. SIN BOLSILLO. FÁCIL DE PLANCHAR.
<b>COMPOSICIÓN</b>	65% POLIÉSTER / 35% ALGODÓN YARN DYED.



SK



SERIGRAFÍA



TRANSFER



BORDADO



1



25

Talla cuello 37 38 39 42 43 46 48



XS • S • M • L • XL • XXL • 3XL  
51/79 53/79 56/80 58/81 63/82 68/83 73/84



# LONDON

REF: SHALONDON



<b>MODELO</b>	CAMISA CASUAL DE CUADRITOS.
<b>DISPONIBLE</b>	MANGA LARGA.
<b>DESCRIPCIÓN</b>	CAMISA DE CUADRITOS. CUELLO SIN BOTONES. SIN BOLSILLO. FÁCIL DE PLANCHAR.
<b>COMPOSICIÓN</b>	65% POLIÉSTER / 35% ALGODÓN YARN DYED.



SK



SERIGRAFÍA



TRANSFER



BORDADO



1



25

Talla cuello 37 38 39 42 43 46 48



XS • S • M • L • XL • XXL • 3XL  
51/79 53/79 56/80 58/81 63/82 68/83 73/84







# MONACO

REF: SHAMONACO



**MODELO** CAMISA CASUAL CON TEJIDO EFECTO VAQUERO.

**DISPONIBLE** MANGA LARGA.

**DESCRIPCIÓN** CAMISA CON TEJIDO EFECTO VAQUERO.

CUELLO SIN BOTONES.

SIN BOLSILLO. FÁCIL DE PLANCHAR.

**COMPOSICIÓN** 65% POLIÉSTER / 35% ALGODÓN YARN DYED.



DN



SERIGRAFÍA



TRANSFER



BORDADO



1



25

Talla cuello 37 38 39 42 43 46 48



XS • S • M • L • XL • XXL • 3XL  
51/79 53/79 56/80 58/81 63/82 68/83 73/84

# TEXAS *new!*

REF: SHATEXAS



**MODELO** CAMISA CASUAL CON TEJIDO VAQUERO.

**DISPONIBLE** MANGA LARGA.

**DESCRIPCIÓN** CAMISA CON TEJIDO VAQUERO.

CUELLO SIN BOTONES.

BOLSILLO EN EL LADO IZQUIERDO.

**COMPOSICIÓN** 100% ALGODÓN VAQUERO.



DNV



SERIGRAFÍA



TRANSFER



BORDADO



1



25

Talla cuello 37 38 39 42 43 46 48 50



XS • S • M • L • XL • XXL • 3XL • 4XL

51/79 53/79 56/80 58/81 63/82 66/83 73/84 78/85





# TEXAS LADY *new!*


REF: SHLTEXAS



<b>MODELO</b>	CAMISA CASUAL CON TEJIDO VAQUERO.
<b>DISPONIBLE</b>	MANGA LARGA.
<b>DESCRIPCIÓN</b>	CAMISA CON TEJIDO VAQUERO. CUELLO SIN BOTONES. BOLSILLO EN EL LADO IZQUIERDO.
<b>COMPOSICIÓN</b>	100% ALGODÓN VAQUERO.



DNV

Talla cuello	34	36	37	38	39	41	42
 XS • S • M • L • XL • XXL • 3XL	46/63	49/65	52/67	54/68	58/69	62/70	66/71



SERIGRAFÍA



TRANSFER



BORDADO



1



25

# ARIZONA

PANTALÓN MULTIBOLSILLOS.



PANTALÓN MULTIBOLSILLOS.

CINTURA CON ELÁSTICO EN LOS LATERALES.

CIERRE CENTRAL CON CREMALLERA Y BOTÓN.

BOLSILLOS EN LA PARTE DELANTERA.

UN BOLSILLO CON SOLAPA EN EL LATERAL

Y CON CIERRE DE VELCRO EN EL LADO DERECHO.

EN LA PARTE DE ATRÁS, DOS BOLSILLOS DE SOLAPA CON CIERRE DE VELCRO.

CUATRO PINZAS EN LA RODILLA PARA DAR MÁS CAPACIDAD Y FACILIDAD DE USO.

DOS COSTURAS DECORATIVAS EN LA PARTE DELANTERA (MUSLO)

Y OTRAS DOS EN LA RODILLA.

260 G/M<sup>2</sup>.

98% ALGODÓN / 2% ELASTANO.



SERIGRAFÍA



BORDADO



1

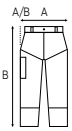


25



**ARIZONA**

MAN



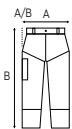
USA	28	30	32	34	36	38	40	42	44
EU	XS	S	M	L	XL	XXL	3XL	4XL	5XL
	38	40	42	44	46	48	50	52	54
	38/115	40/115	42/115	44/116	46/116	48/116	50/117	52/117	54/118

REF: WKARIZONA



**ARIZONA LADY**

LADY



USA	26	28	30	32	34	36	38	40
EU	XS	S	M	L	XL	XXL	3XL	4XL
	36	38	40	42	44	46	48	50
	36/103	38/104	40/114	42/104	44/105	46/105	48/106	50/106

REF: WKARIZONAL



# DUBAI

PANTALÓN MULTIBOLSILLOS.



- PANTALÓN MULTIBOLSILLOS.
- CINTURA CON ELÁSTICO EN LA ESPALDA.
- DOS BOLSILLOS EN LA PARTE DELANTERA.
- UN MINI BOLSILLO DE VIVO EN LA PIERNA DERECHA.
- CIERRE CON BOTÓN INTERIOR Y CREMALLERA.
- DOS BOLSILLOS EN EL LATERAL IZQUIERDO CON TRES COMPARTIMENTOS.

- EN LA ESPALDA TIENE DOS BOLSILLOS, UNO DE ELLOS CON SOLAPA.
- TIRA DECORATIVA QUE VA DESDE EL BOLSILLO IZQUIERDO A LA COSTURA LATERAL.
- EN LA PIERNA DERECHA, UN BOLSILLO INCLINADO CON DOS COMPARTIMENTOS.
- 250 G/M<sup>2</sup>.
- 65% POLIÉSTER / 35% ALGODÓN.



SERIGRAFÍA



BORDADO



1

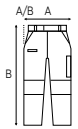


25



**DUBAI**

MAN



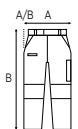
USA	28	30	32	34	36	38	40	42	44
EU	XS	S	M	L	XL	XXL	3XL	4XL	5XL
	38	40	42	44	46	48	50	52	54
	36/108	38/109	40/110	42/111	44/112	46/113	48/114	50/115	52/116

REF: WKDUBAI



**DUBAI LADY**

LADY



USA	26	28	30	32	34	36	38	40
EU	XS	S	M	L	XL	XXL	3XL	4XL
	36	38	40	42	44	46	48	50
	34/103	36/104	38/104	40/104	42/105	44/105	46/106	48/106

REF: WKDUBAIL



# TOKYO

PANTALÓN CHINO.



PANTALÓN CHINO.

CIERRE DE CINTURA CON BOTÓN.

SEIS TRABILLAS Y CREMALLERA A TONO.

DOS BOLSILLOS EN LA PARTE DE ATRÁS Y EN EL DELANTERO.

260G/M2.

98% ALGODÓN / 2% ELASTANO.



SERIGRAFÍA



BORDADO



1



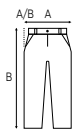
25





**TOKYO**

MAN



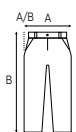
USA	28	30	32	34	36	38	40	42	44
EU	XS	S	M	L	XL	XXL	3XL	4XL	5XL
	38	40	42	44	46	48	50	52	54
	36/110	38/110	40/111	42/112	44/113	46/114	48/115	50/116	52/117

REF: WK TOKYO



**TOKYO LADY**

LADY



USA	26	28	30	32	34	36	38	40
EU	XS	S	M	L	XL	XXL	3XL	4XL
	36	38	40	42	44	46	48	50
	36/105	38/105	40/106	42/106	44/106	46/108	48/108	50/108

REF: WK TOKYOL



# DUBLIN

PANTALÓN CINCO BOLSILLOS.



PANTALÓN ELÁSTICO CINCO BOLSILLOS.

CIERRE DE CINTURA CON BOTÓN.

CINCO TRABILLAS.

BOTÓN, CREAMALLERA Y REMACHES CON LOGO JHK.

DOS BOLSILLOS EN LA PARTE DELANTERA, UNO PEQUEÑO EN EL LADO DERECHO

Y DOS EN LA PARTE DE ATRÁS.

260G/M2.

98% ALGODÓN / 2% ELASTANO.



SERIGRAFÍA



BORDADO



1

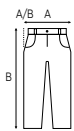


25



**DUBLIN**

MAN



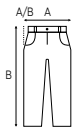
USA	28	30	32	34	36	38	40	42	44
EU	<b>XS</b>	<b>S</b>	<b>M</b>	<b>L</b>	<b>XL</b>	<b>XXL</b>	<b>3XL</b>	<b>4XL</b>	<b>5XL</b>
	38	40	42	44	46	48	50	52	54
	38/110	40/110	42/111	44/111	46/112	48/112	50/113	52/113	54/113

REF: WKDUBLIN



**DUBLIN LADY**

LADY



USA	26	28	30	32	34	36	38	40
EU	<b>XS</b>	<b>S</b>	<b>M</b>	<b>L</b>	<b>XL</b>	<b>XXL</b>	<b>3XL</b>	<b>4XL</b>
	36	38	40	42	44	46	48	50
	35/99	37/100	39/101	41/102	43/103	45/104	47/105	49/106

REF: WKDUBLINL





# SAN MARINO

REF: WKSANMAR



FALDA PANTALÓN DE MUJER.

PANEL FRONTAL SUPERPUESTO CON CIERRE DE 3 BOTONES A TONO.

CIERRE DE CREMALLERA. BOTÓN INTERNO.

2 PLIEGUES FRONTALES.

2 PINZAS VERTICALES EN LA ESPALDA DEBAJO DE LA CINTURA.

EN LA PARTE DE ATRÁS, UN BOLSILLO EN EL LADO IZQUIERDO.

200 G/M².

97% ALGODÓN / 3% ELASTANO.

A/B	A	USA	EU		
		26	XS	36	36/37
		28	S	38	38/39
		30	M	40	40/41
		32	L	42	42/43
		34	XL	44	44/45
		36	XXL	46	46/47



SERIGRAFÍA



BORDADO



1



25



BV



NY



KH



AR

# TURIN

REF: WKTURIN



BERMUDA DE HOMBRE.

CINTURA CON ELÁSTICOS LATERALES Y CIERRES CON BOTÓN.

CINCO TRABILLAS Y CREMALLERA A TONO.

DOS BOLSILLOS EN LA PARTE DELANTERA.

DOS BOLSILLOS CON CIERRE DE BOTÓN EN LA PARTE DE ATRÁS.

BOLSILLO EN EL LATERAL DERECHO CON CIERRE DE VELCRO.

200 G/M<sup>2</sup>.

97% ALGODÓN / 3% ELASTANO.

A/B	A	USA	EU	
		28	XS 38	40/50
		30	S 40	42/52
		32	M 42	44/52
		34	L 44	46/53
		36	XL 46	48/53
		38	XXL 48	50/55
		40	3XL 50	52/55
		42	4XL 52	54/56
		44	5XL 54	56/56



SERIGRAFÍA



BORDADO



1



25



BV

NY

KH

AR



# BOSTON

JERSEY PARA HOMBRE, MUJER Y NIÑO.



JERSEY DE CUELLO PICO.

CORTE ENTALLADO.

CANALÉ EN CUELLO, PUÑOS Y BAJO.

TACTO SUAVE.

300 G/M2 APROX.

80% VISCOSA / 20% NYLON.



BORDADO



1



25



MAN

**BOSTON**

REF: WKBOSTON



S • M • L • XL • XXL  
48/65 50/67 52/69 54/71 56/73



GM



BK



BU



NY



BG



LADY

**BOSTON LADY**

REF: WKBOSTONL



S • M • L • XL  
44/55 46/57 48/59 50/61



GM



BK



BU



NY



BG



KIDS

**BOSTON KID**

REF: WKBOSTONK



1/2 • 3/4 • 5/6 • 7/8 • 9/11 • 12/14  
30/38 33/43 36/47 38/50 40/55 46/65



GM



BU



NY



BG

**new!**  
colors



DGM



DGM

TACTO  
*Quave*









# WINTER LINE

No dejes que el frío  
te detenga.

---

***Nuevo* tratamiento  
antipeeling en las  
sudaderas.**

---

*Live it!*



# SWEATSHIRT UNISEX

REF: SWRA290



SUDADERA UNISEX.

DOBLE COSTURA EN CUELLO, PUÑOS Y BAJO.

2X1 CANALÉ CON LYCRA EN PUÑOS Y BAJO.

290 G/M<sup>2</sup> APROX.

65% POLIÉSTER / 35% ALGODÓN.

AS: 67% ALGODÓN / 31% POLIÉSTER / 2% VISCOSA.

GM: 61% ALGODÓN / 31% POLIÉSTER / 8% VISCOSA.

DGM: 60% POLIÉSTER / 40% ALGODÓN.



SERIGRAFÍA



TRANSFER



BORDADO



25



25



XS 51/63

S 54/66

M 57/69

L 60/72

XL 63/76

XXL 66/78

3XL\* 70/81



UNISEX

XS-XXL



3XL\*



**new!**  
colors



XS / 3XL



## KID SWEATSHIRT

REF: SWRK290



SUDADERA INFANTIL.

DOBLE COSTURA EN CUELLO, PUÑOS Y BAJO.

2X1 CANALÉ CON LYCRA EN CUELLO, PUÑOS Y BAJO.

290 G/M<sup>2</sup> APROX.

65% POLIÉSTER / 35% ALGODÓN.

AS: 67% ALGODÓN / 31% POLIÉSTER / 2% VISCOSA.

GM: 61% ALGODÓN / 31% POLIÉSTER / 8% VISCOSA.



SERIGRAFÍA



TRANSFER



BORDADO



25



25



1/2 • 3/4 • 5/6 • 7/8 • 9/11 • 12/14  
33/40 36/43 39/46 42/53 46/58 50/61





# KANGAROO SWEATSHIRT

REF: SWRAKNG



SUDADERA DE HOMBRE CON CAPUCHA.  
 CORDÓN DE AJUSTE A TONO.  
 2X1 CANALÉ CON LYCRA EN PUÑOS Y BAJO.  
 BOLSILLO CANGURO.

290 G/M<sup>2</sup> APROX.

65% POLIÉSTER / 35% ALGODÓN.

AS: 67% ALGODÓN / 31% POLIÉSTER / 2% VISCOSA.

GM: 61% ALGODÓN / 31% POLIÉSTER / 8% VISCOSA.

DGM: 60% POLIÉSTER / 40% ALGODÓN.



SERIGRAFÍA



TRANSFER



BORDADO



25



25



XS • S • M • L • XL • XXL • 3XL

52/68 54/69 56/70 58/71 60/72 62/74 64/76

XS-3XL



**new!**  
colors



KING SIZE

REF: SWRAKNGKS

4XL • 5XL  
67/78 69/80



25 25





# KANGAROO SWEATSHIRT LADY

REF: SWULKNG



SUDADERA DE MUJER CON CAPUCHA.

CORDÓN DE AJUSTE A TONO.

2X1 CANALÉ CON LYCRA EN PUÑOS Y BAJO.

BOLSILLO CANGURO.

290 G/M<sup>2</sup> APROX.

65% POLIÉSTER / 35% ALGODÓN.

AS: 67% ALGODÓN / 31% POLIÉSTER / 2% VISCOSA.

GM: 61% ALGODÓN / 31% POLIÉSTER / 8% VISCOSA.



S • M • L • XL • XXL  
48/65 50/67 52/69 54/71 56/72



# KID KANGAROO SWEATSHIRT

REF: SWRKKNG



SUDADERA INFANTIL CON CAPUCHA.

2X1 CANALÉ CON LYCRA EN PUÑOS Y BAJO.

BOLSILLO CANGURO.

290 G/M<sup>2</sup> APROX.

65% POLIÉSTER / 35% ALGODÓN.

AS: 67% ALGODÓN / 31% POLIÉSTER / 2% VISCOSA.

GM: 61% ALGODÓN / 31% POLIÉSTER / 8% VISCOSA.



1/2 • 3/4 • 5/6 • 7/8 • 9/11 • 12/14  
33/40 36/43 39/46 42/53 46/58 50/61



# FULL ZIP SWEATSHIRT

REF: SWRAFUZIP



SUDADERA DE HOMBRE.

2X1 CANALÉ CON LYCRA EN PUÑOS Y BAJO.

CREMALLERA ENTERA CUBIERTA.

BOLSILLOS LATERALES.

290 G/M<sup>2</sup> APROX.

65% POLIÉSTER / 35% ALGODÓN.

GM: 61% ALGODÓN / 31% POLIÉSTER / 8% VISCOSA.



SERIGRAFÍA



TRANSFER



BORDADO



25



25



PAG: 112

REF: SWRKFUZIP



WH

GM

CHC

BK



RD

CA

RB

DN



NY

BG

KH



XS • S • M • L • XL • XXL

52/67

54/69

56/72

58/74

60/76

62/78



# HALF ZIP SWEATSHIRT

REF: SWRAZIP



SUDADERA DE HOMBRE CON MEDIA CREMALLERA.

2X1 CANALÉ CON LYCRA EN PUÑOS Y BAJO.

290 G/M<sup>2</sup> APROX.

65% POLIÉSTER / 35% ALGODÓN.

AS: 67% ALGODÓN / 31% POLIÉSTER / 2% VISCOSA.



SERIGRAFÍA



TRANSFER



BORDADO



25



25



S • M • L • XL • XXL

54/66

57/69

60/72

63/76

66/78



WH

AS

BK

OR

RD

RB

NY

KH



# HOODED SWEATSHIRT

REF: SWUAHOOD



SUDADERA DE HOMBRE CON CAPUCHA.

CORDÓN DE AJUSTE A TONO.

2X1 CANALÉ CON LYCRA EN PUÑOS Y BAJO.

CREMALLERA ENTERA CUBIERTA.

BOLSILLO CANGURO.

290 G/M<sup>2</sup> APROX.

65% POLIÉSTER / 35% ALGODÓN.

GM: 61% ALGODÓN / 31% POLIÉSTER / 8% VISCOSA

DGM: 60% POLIÉSTER / 40% ALGODÓN.



3XL\*



SERIGRAFÍA



TRANSFER



BORDADO



25



25



PAG. 125  
REF: SWLWHD



PAG. 112  
REF: SWRKHOD



XS • S • M • L • XL • XXL • 3XL\*  
52/67 54/69 56/70 58/71 60/72 62/74 64/76



# KID HOODED SWEATSHIRT

REF: SWRKHOO



SUDADERA INFANTIL CON CAPUCHA.

2X1 CANALÉ CON LYCRA EN PUÑOS Y BAJO.

CREMALLERA ENTERA CUBIERTA.

BOLSILLO CANGURO.

290 G/M<sup>2</sup> APROX.

65% POLIÉSTER / 35% ALGODÓN.

AS: 67% ALGODÓN / 31% POLIÉSTER / 2% VISCOSA.



1/2 • 3/4 • 5/6 • 7/8 • 9/11 • 12/14  
33/40 36/43 39/46 42/53 46/58 50/61



SERIGRAFÍA



TRANSFER



BORDADO



25



25



PAG. 111  
REF: SWUAHOOD



PAG. 125  
REF: SWULHOOD



# KID FULL ZIP SWEATSHIRT

REF: SWRKFUZIP



SUDADERA INFANTIL.

2X1 CANALÉ CON LYCRA EN PUÑOS Y BAJO.

CREMALLERA ENTERA CUBIERTA.

BOLSILLOS LATERALES.

290 G/M<sup>2</sup> APROX.

65% POLIÉSTER / 35% ALGODÓN.

AS: 67% ALGODÓN / 31% POLIÉSTER / 2% VISCOSA.



1/2 • 3/4 • 5/6 • 7/8 • 9/11 • 12/14  
33/40 36/43 39/46 42/53 46/58 50/61



SERIGRAFÍA



TRANSFER



BORDADO



25



25



PAG. 110  
REF: SWRAFUZIP





# SWEATSHIRT *new!* LADY CROPPED

REF: SWULCROP



SUDADERA CORTA CON CAPUCHA.

CORDÓN DE AJUSTE A TONO.

2X1 CANALÉ CON LYCRA EN PUÑOS.

290 G/M<sup>2</sup> APROX.

65% POLIÉSTER / 35% ALGODÓN.

GM: 61% ALGODÓN / 31% POLIÉSTER / 8% VISCOSA.



SERIGRAFÍA



TRANSFER



BORDADO



25



25



BK



GM



S 58/47

M 60/49

L 62/51

XL 64/53

XXL 66/55



U  
N  
I  
S  
E  
X



# SWEAT PANTS CUFF UNISEX

REF: SWPANTSCFF



PANTALÓN UNISEX CON PUÑOS.

CINTURA ELÁSTICA CON CORDÓN AJUSTABLE A TONO.

BOLSILLOS LATERALES. PUÑOS EN BAJO.

290 G/M<sup>2</sup> APROX.

65% POLIÉSTER / 35% ALGODÓN.

GM: 61% ALGODÓN / 31% POLIÉSTER / 8% VISCOSA.



SERIGRAFÍA



TRANSFER



BORDADO



25



25



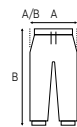
GM



BK



NY



S 50/104

M 52/106

L 54/108

XL 55/110

XXL 57/112



MAN



GM



BK



NY



LADY



GM



BK



NY



## SWEAT PANTS MAN

REF: SWPANTSM



PANTALÓN DE HOMBRE.

CINTURA ELÁSTICA CON CORDÓN AJUSTABLE A TONO.

BOLSILLOS LATERALES.

CORTE RECTO.

290 G/M<sup>2</sup> APROX.

65% POLIÉSTER / 35% ALGODÓN.

GM: 61% ALGODÓN / 31% POLIÉSTER / 8% VISCOSA.



SERIGRAFÍA



TRANSFER



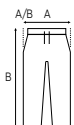
BORDADO



25



25



S • M • L • XL • XXL  
52/106 54/108 55/110 57/112 58/114

## SWEAT PANTS LADY

REF: SWPANTSL



PANTALÓN DE MUJER.

CINTURA ELÁSTICA CON CORDÓN AJUSTABLE A TONO.

CORTE RECTO.

290 G/M<sup>2</sup> APROX.

65% POLIÉSTER / 35% ALGODÓN.

GM: 61% ALGODÓN / 31% POLIÉSTER / 8% VISCOSA.



SERIGRAFÍA



TRANSFER



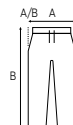
BORDADO



25



25



S • M • L • XL • XXL  
40/99 42/101 44/103 46/105 48/107



## SWEAT PANTS KID

REF: SWPANTSK



PANTALÓN INFANTIL.

CINTURA ELÁSTICA CON CORDÓN AJUSTABLE A TONO.

BOLSILLOS LATERALES.

PUÑOS EN BAJO.

290 G/M<sup>2</sup> APROX.

65% POLIÉSTER / 35% ALGODÓN.

GM: 61% ALGODÓN / 31% POLIÉSTER / 8% VISCOSA.



SERIGRAFÍA



TRANSFER



BORDADO



25

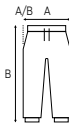


25



GM

NY



1/2 • 3/4 • 5/6 • 7/8 • 9/11 • 12/14  
28/40 30/52 33/60 35/68 37/75 39/85



## SWEAT SHORTS MAN

REF: SWSHORTSM



PANTALÓN DE HOMBRE CORTO.

CINTURA ELÁSTICA CON CORDÓN AJUSTABLE A TONO.

BOLSILLOS DELANTEROS CON COSTURA MARCADA.

BOLSILLO TRASERO.

290 G/M<sup>2</sup> APROX.

65% POLIÉSTER / 35% ALGODÓN.

GM: 61% ALGODÓN / 31% POLIÉSTER / 8% VISCOSA.



SERIGRAFÍA



TRANSFER



BORDADO



25



25



GM

BK

NY



S • M • L • XL  
49/45 51/49 52/54 54/58



# CVC

**80%**  
ALGODÓN

**20%**  
POLIÉSTER

- Perfecto resultado para transfer e impresión digital.
- Evita las marcas de la plancha sobre la prenda.
- Alta resistencia al peeling.



# SWEATSHIRT CVC

REF: SWCR275



SUDADERA DE HOMBRE.

DOBLE COSTURA EN CUELLO, PUÑOS Y BAJO.

2X1 CANALÉ CON LYCRA EN PUÑOS Y BAJO.

275 G/M<sup>2</sup> APROX.

80% ALGODÓN / 20% POLIÉSTER.

GM: 73% ALGODÓN / 20% POLIÉSTER / 7% VISCOSA.



ETIQUETA REMOVIBLE



SERIGRAFÍA



TRANSFER



BORDADO



25



25



XS 51/63

S 54/66

M 57/69

L 60/72

XL 63/76

XXL 66/78

3XL 70/81

# SWEATSHIRT LADY CVC

REF: SWRL275



SUDADERA DE MUJER.

DOBLE COSTURA EN CUELLO, PUÑOS Y BAJO.

2X1 CANALÉ CON LYCRA EN CUELLO, PUÑOS Y BAJO.

275 G/M<sup>2</sup> APROX.

80% ALGODÓN / 20% POLIÉSTER.

GM: 73% ALGODÓN / 20% POLIÉSTER / 7% VISCOSA.



S • M • L • XL • XXL  
48/65 50/67 52/69 54/71 56/72



ETIQUETA REMOVIBLE



SERIGRAFÍA



TRANSFER



BORDADO



25



25



# SWEATSHIRT KID CVC

REF: SWRK275



SUDADERA INFANTIL.

DOBLE COSTURA EN CUELLO, PUÑOS Y BAJO.

2X1 CANALÉ CON LYCRA EN CUELLO, PUÑOS Y BAJO.

275 G/M<sup>2</sup> APROX.

80% ALGODÓN / 20% POLIÉSTER.

GM: 73% ALGODÓN / 20% POLIÉSTER / 7% VISCOSA.



1/2 • 3/4 • 5/6 • 7/8 • 9/11 • 12/14  
33/40 36/43 39/46 42/53 46/58 50/61



ETIQUETA REMOVIBLE



SERIGRAFÍA



TRANSFER



BORDADO



25



25





# KANGAROO CVC SWEATSHIRT

REF: SWKNG275



SUDADERA DE HOMBRE CON CAPUCHA.

CORDÓN DE AJUSTE A TONO.

2X1 CANALÉ CON LYCRA EN PUÑOS Y BAJO.

BOLSILLO CANGURO.

275 G/M<sup>2</sup> APROX.

80% ALGODÓN / 20% POLIÉSTER.

GM: 73% ALGODÓN / 20% POLIÉSTER / 7% VISCOSA.



XS	•	S	•	M	•	L	•	XL	•	XXL	•	3XL
52/68		54/69		56/70		58/71		60/72		62/74		64/76



ETIQUETA REMOVIBLE



SERIGRAFÍA



TRANSFER



BORDADO



25



25





# KANGAROO LADY CVC SWEATSHIRT

REF: SWULKNG275



SUDADERA DE MUJER CON CAPUCHA.

2X1 CANALÉ CON LYCRA EN PUÑOS Y BAJO.

CORDÓN DE AJUSTE A TONO.

BOLSILLO CANGURO.

275 G/M<sup>2</sup> APROX.

80% ALGODÓN / 20% POLIÉSTER.

GM: 73% ALGODÓN / 20% POLIÉSTER / 7% VISCOSA.



SERIGRAFÍA



TRANSFER



BORDADO



25



25



S • M • L • XL • XXL

48/66 50/68 52/70 54/72 56/74

# KANGAROO KID CVC SWEATSHIRT

REF: SWRKKNG275



SUDADERA INFANTIL CON CAPUCHA.

2X1 CANALÉ CON LYCRA EN PUÑOS Y BAJO.

BOLSILLO CANGURO.

275 G/M<sup>2</sup> APROX.

80% ALGODÓN / 20% POLIÉSTER.

GM: 73% ALGODÓN / 20% POLIÉSTER / 7% VISCOSA.



ETIQUETA REMOVIBLE



SERIGRAFÍA



TRANSFER



BORDADO



25



25



1/2 • 3/4 • 5/6 • 7/8 • 9/11 • 12/14

33/40 36/43 39/46 42/53 46/58 50/61





## HOODED CVC SWEATSHIRT

REF: SWHOOD275



SUDADERA DE HOMBRE CON CAPUCHA.  
2X1 CANALÉ CON LYCRA EN PUÑOS Y BAJO.  
CORDÓN DE AJUSTE A TONO.  
CREMALLERA ENTERA CUBIERTA.  
BOLSILLO CANGURO.  
275 G/M<sup>2</sup> APROX.  
80% ALGODÓN / 20% POLIÉSTER.  
GM: 73% ALGODÓN / 20% POLIÉSTER / 7% VISCOSA.



XS • S • M • L • XL • XXL  
52/67 54/69 56/70 58/71 60/72 62/74



ETIQUETA REMOVIBLE



SERIGRAFÍA



TRANSFER



BORDADO



25



25



## FULL ZIP CVC SWEATSHIRT

REF: SWFUZIP275



SUDADERA DE HOMBRE.  
2X1 CANALÉ CON LYCRA EN PUÑOS Y BAJO.  
CREMALLERA ENTERA CUBIERTA.  
BOLSILLOS LATERALES.  
275 G/M<sup>2</sup> APROX.  
80% ALGODÓN / 20% POLIÉSTER.  
GM: 73% ALGODÓN / 20% POLIÉSTER / 7% VISCOSA.



XS • S • M • L • XL • XXL  
52/67 54/69 56/72 58/74 60/76 62/78



ETIQUETA REMOVIBLE



SERIGRAFÍA



TRANSFER



BORDADO



25



25

# French Terry





**French Terry**

## PEACH CREW NECK

REF: SWCRPEACH



SUDADERA DE HOMBRE.

2X1 CANALÉ CON LYCRA EN PUÑOS Y BAJO.

TEJIDO SIN PERCHAR (FRENCH TERRY).

260 G/M<sup>2</sup> APROX.

60% ALGODÓN / 40% POLIÉSTER.



SERIGRAFIA



TRANSFER



BORDADO



25



25



CHC

MU

BU

DN

**new!**  
color



BT



S • M • L • XL • XXL  
54/66 57/69 60/72 63/76 66/78

TACTO  
*Quave*

## PEACH KANGAROO

REF: SWKNGPEACH



SUDADERA DE HOMBRE CON CAPUCHA.

2X1 CANALÉ CON LYCRA EN PUÑOS Y BAJO.

CORDÓN DE AJUSTE A TONO.

BOLSILLO KANGURO.

TEJIDO SIN PERCHAR (FRENCH TERRY).

260 G/M<sup>2</sup> APROX.

60% ALGODÓN / 40% POLIÉSTER.



SERIGRAFIA



TRANSFER



BORDADO



25



25



CHC

MU

BU

DN

**new!**  
color



BT



S • M • L • XL • XXL  
54/69 56/70 58/71 60/72 62/74

TACTO  
*Quave*



**French Terry**

**French Terry**

# LADY CREW NECK SWEATSHIRT

REF: SWULCR



SUDADERA DE MUJER.

DOBLE COSTURA EN CUELLO, PUÑOS Y BAJO.

2X1 CANALÉ EN CUELLO, PUÑOS Y BAJO.

TEJIDO SIN PERCHAR (FRENCH TERRY).

260 G/M<sup>2</sup> APROX.

65% POLIÉSTER / 35% ALGODÓN.

GM: 61% ALGODÓN / 31% POLIÉSTER / 8% VISCOSA.



SERIGRAFÍA



TRANSFER



BORDADO



25



25



S • M • L • XL • XXL  
47/68 49/70 51/72 53/74 55/76

# LADY FULL ZIP HOODED SWEATSHIRT

REF: SWULHOOD



SUDADERA DE MUJER CON CAPUCHA.

CORDÓN DE AJUSTE A TONO.

2X1 CANALÉ EN PUÑOS Y BAJO.

CREMALLERA ENTERA CUBIERTA.

BOLSILLO CANGURO.

TEJIDO SIN PERCHAR (FRENCH TERRY).

260 G/M<sup>2</sup> APROX.

65% POLIÉSTER / 35% ALGODÓN.

GM: 61% ALGODÓN / 31% POLIÉSTER / 8% VISCOSA.



SERIGRAFÍA



TRANSFER



BORDADO



25



25



S • M • L • XL • XXL  
48/68 50/70 52/72 54/74 56/76



PAG. 111  
REF: SWUAHOOD



PAG. 112  
REF: SWRKHOOD

**French Terry**





**French Terry**

## BABY PLAYSUIT LS

REF: SWRBSUIT



PELELE DE BEBÉ.

2X1 CANALÉ CON LYCRA EN PUÑOS.

CORCHETES EN LA PARTE TRASERA.

TEJIDO SIN PERCHAR (FRENCH TERRY).

260 G/M<sup>2</sup>.

65% POLIÉSTER / 35% ALGODÓN.

GM: 61% ALGODÓN / 31% POLIÉSTER / 8% VISCOSA.



3M • 6M • 9M • 12M • 18M  
22/46 24/50 26/54 28/58 30/62



SERIGRAFÍA



TRANSFER



BORDADO



50



50

**new!**

## BABY HOODED SWEATSHIRT

REF: SWRBHOOD



CHAQUETA DE BEBÉ.

2X1 CANALÉ CON LYCRA EN PUÑOS Y BAJO.

TEJIDO SIN PERCHAR (FRENCH TERRY).

260 G/M<sup>2</sup>.

65% POLIÉSTER / 35% ALGODÓN.

GM: 61% ALGODÓN / 31% POLIÉSTER / 8% VISCOSA.



SERIGRAFÍA



TRANSFER



BORDADO



25



25



0 • 1 • 2  
25/28 27/30 29/32



BT

GM

MO

NY

PV

**new!**

## BABY SWEAT PANTS

REF: SWPANTSB



PANTALÓN DE BEBÉ.

2X1 CANALÉ CON LYCRA EN CINTURA Y PUÑOS.

TEJIDO SIN PERCHAR (FRENCH TERRY).

260 G/M<sup>2</sup>.

65% POLIÉSTER / 35% ALGODÓN.

GM: 61% ALGODÓN / 31% POLIÉSTER / 8% VISCOSA.



SERIGRAFÍA



TRANSFER



BORDADO



25



25



0 • 1 • 2  
25/34 27/36 29/38



BT

GM

MO

NY

PV

**French Terry**



*new!*





ECO 

Tejido ecológico, orgánico y reciclado.  
Objetivo claro: cuidar el lugar donde vivimos.



ECO 



UNISEX



# EVEREST *new!*

REF: SWRAECO



SUDADERA UNISEX.

CUELLO REDONDO. MANGA RAGLAN.

DOBLE COSTURA EN CUELLO, PUÑOS Y BAJO.

2X1 CANALÉ CON LYCRA EN CUELLO, PUÑOS Y BAJO.

275 G/M<sup>2</sup> APROX.

80% ALGODÓN ORGÁNICO / 20% POLIÉSTER RECICLADO

DGM: 63% ALGODÓN ORGÁNICO / 21% POLIÉSTER RECICLADO / 16% VISCOSA



SERIGRAFÍA



TRANSFER



BORDADO



25



25



XS • S • M • L • XL • XXL • 3XL

51/63 54/66 57/69 60/72 63/76 66/78 70/81

# TEIDE *new!*

REF: SWKNGECO



SUDADERA UNISEX CON CAPUCHA.

CORDÓN REDONDO DE AJUSTE A TONO.

2X1 CANALÉ CON LYCRA EN PUÑOS Y BAJO.

BOLSILLO CANGURO.

275 G/M<sup>2</sup> APROX.

80% ALGODÓN ORGÁNICO / 20% POLIÉSTER RECICLADO

DGM: 63% ALGODÓN ORGÁNICO / 21% POLIÉSTER RECICLADO / 16% VISCOSA



XS • S • M • L • XL • XXL • 3XL  
52/68 54/69 56/70 58/71 60/72 62/74 64/76



SERIGRAFÍA



TRANSFER



BORDADO



25



25



UNISEX





UNISEX



# FUJI *new!*

REF: SWHOODECO



SUDADERA UNISEX CON CAPUCHA.

CREMALLERA ENTERA CUBIERTA.

CORDÓN REDONDO DE AJUSTE A TONO.

BOLSILLO CANGURO.

2X1 CANALÉ CON LYCRA EN PUÑOS Y BAJO.

275 G/M<sup>2</sup> APROX.

80% ALGODÓN ORGÁNICO / 20% POLIÉSTER RECICLADO

DGM: 63% ALGODÓN ORGÁNICO / 21% POLIÉSTER RECICLADO / 16% VISCOSA



SERIGRAFÍA



TRANSFER



BORDADO



25



25



XS • S • M • L • XL • XXL • 3XL  
52/67 54/69 56/70 58/71 60/72 62/74 64/76

# KID EVEREST *new!*

REF: SWRKECO



SUDADERA INFANTIL.

CUELLO REDONDO. MANGA RAGLAN.

DOBLE COSTURA EN CUELLO, PUÑOS Y BAJO.

2X1 CANALÉ CON LYCRA EN PUÑOS Y BAJO.

275 G/M<sup>2</sup> APROX.

80% ALGODÓN ORGÁNICO / 20% POLIÉSTER RECICLADO

DGM: 63% ALGODÓN ORGÁNICO / 21% POLIÉSTER RECICLADO / 16% VISCOSA



SERIGRAFÍA



TRANSFER



BORDADO



25



25



ECO



1/2 • 3/4 • 5/6 • 7/8 • 9/11 • 12/14  
33/40 36/43 39/46 42/53 46/58 50/61

# KID TEIDE *new!*

REF: SWKNGKECO



SUDADERA INFANTIL CON CAPUCHA.

BOLSILLO CANGURO.

2X1 CANALÉ CON LYCRA EN PUÑOS Y BAJO.

275 G/M<sup>2</sup> APROX.

80% ALGODÓN ORGÁNICO / 20% POLIÉSTER RECICLADO

DGM: 63% ALGODÓN ORGÁNICO / 21% POLIÉSTER RECICLADO / 16% VISCOSA



SERIGRAFÍA



TRANSFER



BORDADO



25



25



ECO



1/2 • 3/4 • 5/6 • 7/8 • 9/11 • 12/14  
33/40 36/43 39/46 42/53 46/58 50/61



# MICRO FLEECE MAN

REF: MICFLEMAN



MICROPOLAR DE HOMBRE.

ACABADO MICROPOLAR ANTIPEELING.

MEDIA CREMALLERA.

PUÑOS ELÁSTICOS.

140 G/M<sup>2</sup> APROX.

100% POLIÉSTER.



BORDADO



1



25



XS 49/66

S 51/68

M 53/70

L 55/73

XL 57/76

XXL 59/78

# MICRO FLEECE LADY

REF: MICFLELADY



BORDADO



1



25



MICROPOLAR DE MUJER LIGERAMENTE ENTALLADO.

ACABADO MICROPOLAR ANTIPEELING.

MEDIA CREMALLERA.

PUÑOS ELÁSTICOS.

140 G/M<sup>2</sup> APROX.

100% POLIÉSTER.



XS 46/61

S 48/63

M 51/65

L 53/67

XL 55/69

XXL 58/70

# POLAR FLEECE MAN

REF: FLRA300



BORDADO



1



15



FORRO POLAR DE HOMBRE.

CORDÓN DE AJUSTE CON TOPES.

ACABADO MICROPOLAR ANTIPEELING.

CREMALLERA ENTERA.

BOLSILLOS LATERALES.

PUÑOS ELÁSTICOS.

300 G/M<sup>2</sup> APROX.

100% POLIÉSTER.



XS 56/64

S 58/66

M 60/68

L 62/70

XL 64/73

XXL 66/75

3XL 68/80





# POLAR FLEECE LADY

REF: FLRL300



FORRO POLAR DE MUJER LIGERAMENTE ENTALLADO.  
 CORDÓN DE AJUSTE CON TOPES.  
 ACABADO MICROPOLAR ANTIPEELING.  
 CREMALLERA ENTERA.  
 BOLSILLOS LATERALES CON CREMALLERA.  
 PUÑOS ELÁSTICOS.  
 300 G/M² APROX.  
 100% POLIÉSTER.



XS • S • M • L • XL • XXL  
 45/59 47/61 50/63 52/65 55/67 57/69



# POLAR FLEECE KID

REF: FLRK300



FORRO POLAR INFANTIL.  
 CORDÓN DE AJUSTE CON TOPES.  
 ACABADO MICROPOLAR ANTIPEELING.  
 CREMALLERA ENTERA.  
 BOLSILLOS LATERALES CON CREMALLERA.  
 300 G/M² APROX.  
 100% POLIÉSTER.



1/2 • 3/4 • 5/6 • 7/8 • 9/11 • 12/14  
 37/43 40/47 43/51 46/55 49/59 52/63





# POLAR FLEECE 340

REF: FLRA340

UNISEX



FORRO POLAR UNISEX.

REFUERZO EN HOMBROS Y CODOS EN CONTRASTE.

ACABADO MICROPOLAR ANTIPEELING.

CREMALLERA ENTERA EN CONTRASTE.

BOLSILLOS LATERALES CON CREMALLERA EN CONTRASTE.

BOLSILLO EN EL PECHO IZQUIERDO CON CREMALLERA EN CONTRASTE.

CORDÓN DE AJUSTE CON TOPES.

340 G/M<sup>2</sup> APROX.

100% POLIÉSTER



XS • S • M • L • XL • XXL • 3XL • 4XL • 5XL  
51/65 53/65 56/68 58/71 61/76 64/76 68/82 76/85 80/88



BK/BK



RE/BK



BK/RD



BG/BK



NY/BK



ZC/BK



GF/BK



RD/BK





# SOFTSHELL JACKET

REF: SOFTJACK / REF: SOFTJACKL



CHAQUETA DE HOMBRE Y DE MUJER.

TRES CAPAS CON MEMBRANAS TRANSPIRABLES.

INTERIOR A TONO CON TEJIDO DE FORRO POLAR CON TANCAS.

CREMALLERA ENTERA.

BOLSILLO EN PECHO Y BOLSILLOS LATERALES CON CREMALLERA.

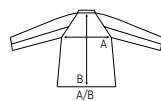
300 G/M<sup>2</sup> APROX.

EXTERIOR: 95% POLIÉSTER / 5% ELASTANO.

INTERIOR: 100% POLIÉSTER.



REF: SOFTJACK

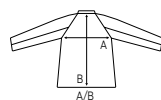


S • M • L • XL • XXL • 3XL • 4XL  
53/70 55/72 57/74 59/76 61/78 63/80 65/82



REF: SOFTJACKL

LIGERAMENTE ENTALLADA



S • M • L • XL  
47/61 50/63 52/65 55/67



SERIGRAFÍA



TRANSFER



BORDADO



1



25

# SOFTSHELL VEST

REF: SOFTVEST



CHALECO DE HOMBRE.

TRES CAPAS CON MEMBRANAS TRANSPIRABLES.

INTERIOR A TONO CON TEJIDO DE FORRO POLAR CON TANCAS.

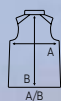
CREMALLERA ENTERA.

BOLSILLO EN PECHO Y BOLSILLOS LATERALES CON CREMALLERA.

300 G/M<sup>2</sup> APROX.

EXTERIOR: 95% POLIÉSTER / 5% ELASTANO.

INTERIOR: 100% POLIÉSTER.



S • M • L • XL • XXL  
53/70 55/72 57/74 59/76 61/78



SERIGRAFIA



TRANSFER



BORDADO



1



25



# SOFTSHELL JACKET KID

REF: SOFTJACKID



CHAQUETA INFANTIL.

TRES CAPAS CON MEMBRANAS TRANSPIRABLES.

INTERIOR A TONO CON TEJIDO DE FORRO POLAR CON TANCAS.

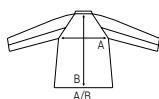
CREMALLERA ENTERA.

BOLSILLO EN PECHO Y BOLSILLOS LATERALES CON CREMALLERA.

300 G/M<sup>2</sup> APROX.

EXTERIOR: 95% POLIÉSTER / 5% ELASTANO.

INTERIOR: 100% POLIÉSTER.



3/4 • 5/6 • 7/8 • 9/11 • 12/14  
36/47 40/50 42/52 46/59 48/61



SERIGRAFIA



TRANSFER



BORDADO



1



25





# URBAN LINE

Marca la diferencia  
sin renunciar al estilo.

*Feel it!*





## URBAN SEA MAN

REF: TSSEA



CAMISETA DE HOMBRE DE MANGA CORTA.

CUELLO Y MANGAS SIN REMATAR.

CALIDAD SUPREMA.

PUNTO LISO (34'S).

LAVADO ENZIMÁTICO.

120 G/M<sup>2</sup>.

100% ALGODÓN.



S • M • L • XL  
52/70 54/72 56/74 58/76



100% ALGODÓN



BORDADO



ETIQUETA REMOVIBLE



50



SERIGRAFÍA



50



TRANSFER





## URBAN SEA LADY

REF: TSLSEA



CAMISETA DE MUJER DE MANGA CORTA.

DOBLADILLO EN MANGA.

CUELLO DE PICO EN CANALÉ 1X1.

PUNTO LISO (34'S).

CALIDAD SUPREMA.

LAVADO ENZIMÁTICO.

120 G/M<sup>2</sup>.

100% ALGODÓN.



S/M • L/XL  
48/68 50/70



100% ALGODÓN



BORDADO



ETIQUETA REMOVIBLE



SLIM FIT



SERIGRAFÍA



50



TRANSFER



50



## URBAN SLUB MAN

REF: TSUASLB



CAMISETA DE HOMBRE DE MANGA CORTA.

TEJIDO SLUB.

CUELLO Y MANGAS SIN REMATAR.

120 G/M<sup>2</sup>.

100% ALGODÓN SLUB.



WH

BK



XS • S/M • L  
52/70 54/72 58/76



100% ALGODÓN



BORDADO



ETIQUETA REMOVIBLE



50



SERICGRAFÍA



50



TRANSFER



## URBAN SLUB LADY

REF: TSULSLB



CAMISETA DE MUJER DE MANGA CORTA.

TEJIDO SLUB.

CUELLO DE PICO EN CANALÉ 1X1.

BAJO DE LA ESPALDA REDONDEADO.

DOBLADILLO EN MANGA.

120 G/M².

100% ALGODÓN SLUB.



Neón



S/M • L/XL  
48/68 50/70



100% ALGODÓN



BORDADO



ETIQUETA REMOVIBLE



SLIM FIT



SERIGRAFÍA



50



TRANSFER



50



# URBAN T-SHIRT

REF: TSUA150



CAMISETA DE HOMBRE DE MANGA CORTA.

COSTURAS LATERALES.

CUELLO CON CANALÉ 1X1.

REFUERZO DE HOMBRO A HOMBRO.

LAVADO ENZIMÁTICO.

160 G/M<sup>2</sup> APROX.

100% ALGODÓN PREENCOGIDO.

GM: 85% ALGODÓN / 15% VISCOSA.



100% ALGODÓN



ETIQUETA REMOVIBLE



SERIGRAFIA



TRANSFER



BORDADO



100



100



S 48/71

M 51/74

L 55/76

XL 58/79

XXL 61/81

# URBAN V-NECK

REF: TSUAPICO



CAMISETA DE HOMBRE DE MANGA CORTA.

COSTURAS LATERALES.

CUELLO V CON CANALÉ 1X1.

REFUERZO DE HOMBRO A HOMBRO.

LAVADO ENZIMÁTICO.

160 G/M<sup>2</sup> APROX.

100% ALGODÓN PREENCOGIDO.

GM: 85% ALGODÓN / 15% VISCOSA.

HEATHER: 65% POLIÉSTER / 35% ALGODÓN.

DNH: 60% ALGODÓN / 40% POLIÉSTER.



WH

GM



BK

RD



FU

RB



NY

Heather



CHCH

MUH



BUH

LVH



TUH

DNH



BGH



100% ALGODÓN



ETIQUETA REMOVIBLE



SERIGRAFÍA



TRANSFER



BORDADO



100



100



PAG. 31  
REF: TSRLCMFP



S 48/70

M 51/72

L 53/74

XL 56/76

XXL 58/80





## URBAN BACK TAIL

REF: TSUABACK



CAMISETA DE HOMBRE DE MANGA CORTA.

COSTURAS LATERALES.

LIGERAMENTE ENTALLADA.

BAJO REDONDEADO.

PARTE TRASERA MÁS LARGA.

150 G/M<sup>2</sup> APROX.

100% ALGODÓN.



S • M • L • XL • XXL  
48/76 52/79 56/81 60/84 63/86



100% ALGODÓN



ETIQUETA REMOVIBLE



SERIGRAFÍA



TRANSFER



BORDADO



50



50

*Slub*



## URBAN BREAK

REF: TSUABREAK



CAMISETA DE HOMBRE DE MANGA CORTA.

TEJIDO SLUB.

COSTURA LATERAL ADELANTADA.

CUELLO CANALÉ 1X1.

DOBLE PUÑO EN MANGA.

ESPALDA MÁS LARGA.

120 G/M<sup>2</sup>.

100% ALGODÓN.



S • M • L • XL  
53/72 55/74 57/76 59/78



100% ALGODÓN



ETIQUETA REMOVIBLE



SERIGRAFÍA



TRANSFER



BORDADO



50



50



## URBAN BEWARE

REF: TSUABEWARE



CAMISETA DE HOMBRE DE MANGA CORTA.  
 VESTIBILIDAD SLIM CON TACTO AGRADABLE  
 POR SER MEZCLA DE ALGODÓN Y POLIÉSTER.  
 145 G/M<sup>2</sup> APROX.  
 60% ALGODÓN / 40% POLIÉSTER.



S • M • L • XL  
 49/72 51/74 54/76 56/77



ETIQUETA REMOVIBLE



BORDADO



SERIGRAFÍA



50



TRANSFER



50

# URBAN TANK TOP MAN

REF: TSUATNK



CAMISETA DE HOMBRE SIN MANGAS.

CUELLO CON CANALÉ 1X1.

DOBLE COSTURA EN CUELLO, MANGAS Y BAJO.

PUNTO LISO.

150 - 155 G/M<sup>2</sup> APROX.

100% ALGODÓN PREENCOGIDO.

AS: 98% ALGODÓN / 2% VISCOSA.



100% ALGODÓN



ETIQUETA REMOVIBLE



SERIGRAFÍA



TRANSFER



BORDADO



50



50



S 48/70

M 51/72

L 53/74

XL 56/76

XXL 58/80







# URBAN STRAP

REF: TSUASTRPM



CAMISETA DE HOMBRE DE TIRANTES.

CUELLO Y SISA EN EL MISMO TEJIDO QUE LA PRENDA.

DOBLE COSTURA EN CUELLO, MANGAS Y BAJO.

PUNTO LISO.

150 - 155 G/M<sup>2</sup> APROX.

100% ALGODÓN.

AS: 98% ALGODÓN / 2% VISCOSA.

GM: 85% ALGODÓN / 15% VISCOSA.



100% ALGODÓN



ETIQUETA REMOVIBLE



SERIGRAFÍA



TRANSFER



BORDADO



50



50



S 52/66

M 54/68

L 56/70

XL 58/72

XXL 60/74



PAG. 58  
REF: TSRKSTRAP



## URBAN BEACH UNISEX

REF: TSUALBCH



CAMISETA UNISEX DE TIRANTES.

CUELLO Y SISA EN EL MISMO TEJIDO QUE LA PRENDA.

ESPALDA DE NADADOR.

SISAS DE CORTE BAJO.

150 - 155 G/M<sup>2</sup> APROX.

100% ALGODÓN.

FLÚOR: 100% POLIÉSTER.



Flúor



XS • S • M • L • XL  
48/70 50/72 52/74 54/76 56/78



100% ALGODÓN



BORDADO



ETIQUETA REMOVIBLE



50



SERIGRAFÍA



50



TRANSFER



# ARUBA

REF: TSULARB



CAMISETA DE MUJER DE TIRANTES.

TEJIDO EN CANALÉ 1X1.

ESPALDA DE NADADOR.

200 G/M<sup>2</sup>.

100% ALGODÓN CARDADO.



100% ALGODÓN



BORDADO



ETIQUETA REMOVIBLE



Slim FIT



SERIGRAFÍA



50



TRANSFER



50



XS • S • M • L • XL  
36/59 38/61 40/63 42/65 44/67



# MIKONOS

REF: TSULMKN



CAMISETA DE MUJER DE TIRANTES.

CUELLO DE PICO.

ESPALDA MÁS LARGA.

PUNTO LISO.

140 - 145 G/M² APROX.

100% ALGODÓN.



S • M • L • XL  
40/63 42/65 44/67 46/69



100% ALGODÓN



ETIQUETA REMOVIBLE



SERIGRAFÍA



TRANSFER



BORDADO



SLIM FIT



50



50



# SAONA

REF: TSULSAONA



CAMISETA DE MUJER DE TIRANTES.

ENTALLADA.

145 G/M².

92% POLIÉSTER / 8% ELASTANO.



S • M • L • XL  
34/55 39/57 44/57 46/59



ETIQUETA REMOVIBLE



TRANSFER



BORDADO



SLIM FIT



50



50

**new!**



## MALIA

REF: TSULMALIA



TOP DE MUJER.

CUELLO Y SISA EN EL MISMO TEJIDO QUE LA PRENDA.

220 G/M<sup>2</sup>.

95% ALGODÓN / 5% ELASTANO



WH



BK



XS • S • M • L • XL  
36/37 39/38.5 42/40 46/42 50/44



ETIQUETA REMOVIBLE



BORDADO



SERIGRAFÍA



50



TRANSFER



50



# VICTORIA

REF: TSULVCTR



CAMISETA DE MUJER DE TIRANTES.

TEJIDO EN CANALÉ 1X1.

ENTALLADA.

160 G/M<sup>2</sup> APROX.

100% ALGODÓN CARDADO.

GM: 85% ALGODÓN / 15% VISCOSA.



100% ALGODÓN



BORDADO



ETIQUETA REMOVIBLE



SLIM FIT



SERIGRAFÍA



50



TRANSFER



50



S • M • L • XL

30/65 34/67 38/69 42/71

# IBIZA

REF: TSULIBIZA



CAMISETA DE MUJER DE TIRANTES.

PUNTO LISO.

120 G/M<sup>2</sup>.

100% ALGODÓN.

FLÚOR: 100% POLIÉSTER.



WH



BK



FU



Flúor



SYF



FUF



100% ALGODÓN



ETIQUETA REMOVIBLE



SERIGRAFÍA



TRANSFER



BORDADO



50



50



S/M • L/XL

54/46 56/48





# TOBAGO

REF: TSULTBG



CAMISETA DE MUJER DE MANGA CORTA.

DOBLADILLOS EN MANGAS.

CUELLO REDONDO AMPLIO.

PUNTO LISO.

140 G/M<sup>2</sup>.

100% ALGODÓN.



S • M • L  
49/66 51/68 53/72



WH



BK



CO



MG



100% ALGODÓN



BORDADO



ETIQUETA REMOVIBLE



50



SERIGRAFÍA



50



TRANSFER



# SICILIA

REF: TSULSCL



CAMISETA DE MUJER DE MANGA CORTA.

CUELLO DE PICO.

CUELLO, MANGAS Y BAJO SIN REMATAR.

PUNTO LISO.

140 G/M<sup>2</sup> APROX.

100% ALGODÓN.

AY: 95% ALGODÓN / 5% VISCOZA.



S 40/64

M 42/66

L 45/68

XL 48/70



100% ALGODÓN



ETIQUETA REMOVIBLE



SERIGRAFÍA



TRANSFER



BORDADO



50



50





# PALMA

REF: TSULPLM



S • M • L • XL  
48/66 50/68 52/70 54/72



100% ALGODÓN



BORDADO



ETIQUETA REMOVIBLE



50



SERIGRAFÍA



50



TRANSFER



CAMISETA DE MUJER DE MANGA CORTA.

CUELLO REDONDO SIN REMATAR.

PUNTO LISO.

150 G/M<sup>2</sup>.

100% ALGODÓN.

AY: 95% ALGODÓN / 5% VISCOSA.





# CAPRI

REF: TSULCPR



CAMISETA DE MUJER DE MANGA RAGLAN.

CUELLO ABIERTO.

CUELLO EN EL MISMO TEJIDO QUE LA PRENDA.

BOLSILLO EN EL LADO IZQUIERDO.

120 G/M<sup>2</sup>.

100% ALGODÓN.



S/M • L/XL  
44/70 47/72



WH



BK



VAP



SKP

Pastel



100% ALGODÓN



BORDADO



ETIQUETA REMOVIBLE



50



SERIGRAFÍA



50



TRANSFER

# TENERIFE

REF: TSULTNRF



CAMISETA DE MUJER OVERISEZE DE MANGA CORTA.

TEJIDO SLUB.

CUELLO DE PICO.

120 G/M<sup>2</sup> APROX.

100% ALGODÓN SLUB.



S/M • L/XL  
64/66 67/68



WH



BK

Pastel



ORP



PKP



SKP



100% ALGODÓN



ETIQUETA REMOVIBLE



SERIGRAFÍA



TRANSFER



BORDADO



50



50



Slub

Slub



# CURVES SLUB

REF: CURVSSLUB



CAMISETA DE MUJER DE MANGA CORTA.

TEJIDO SLUB.

CUELLO DE PICO EN CANALÉ.

FORMA ACAMPANADA.

MANGAS Y BAJO SIN REMATAR.

120 G/M<sup>2</sup>.

100% ALGODÓN SLUB.



S • M • L • XL  
47/68 52/69 56/72 60/74



WH



BK



100% ALGODÓN



ETIQUETA REMOVIBLE



SERIGRAFÍA



TRANSFER



BORDADO



100



100

# MALDIVAS

REF: TSULMLDV



CAMISETA DE MUJER DE MANGA 3/4.

CUELLO REDONDO AMPLIO.

MANGA RAGLAN 3/4.

PUNTO LISO.

120 G/M<sup>2</sup>.

50% ALGODÓN / 50% VISCOSA.



S/M • L/XL

64/63 66/65



WH

BK

TG

WR

FU

TU

DN

Neón



LYN

ORN

PKN

SKN



ETIQUETA REMOVIBLE



SERIGRAFÍA



TRANSFER



BORDADO



50



50



# PAPUA

REF: TSULPAPLS



CAMISETA DE MUJER DE MANGA LARGA.

CUELLO DE PICO.

MANGAS Y BAJO SIN REMATAR.

PUNTO LISO.

120 G/M<sup>2</sup>.

50% ALGODÓN / 50% VISCOSA.



S/M • L/XL

43/65 46/67



WH

BK

RP

AQ

Pastel



VAP

ORP



ETIQUETA REMOVIBLE



SERIGRAFÍA



TRANSFER



BORDADO



50



50



## URBAN SEA KID

REF: TSUKSEA



CAMISETA DE NIÑOS DE MANGA CORTA.

CINTA DECORATIVA EN CUELLO, MANGAS Y BAJO.

MANGAS Y BAJO SIN REMATAR.

ABERTURAS LATERALES.

155 G/M<sup>2</sup>.

100% ALGODÓN.



WH



1/2 • 3/4 • 5/6 • 7/8 • 9/11 • 12/14  
29/40 32/44 35/49 38/52 41/58 43/61



100% ALGODÓN



BORDADO



ETIQUETA REMOVIBLE



50



SERIGRAFÍA



50



TRANSFER

# URBAN BASEBALL KID

REF: TSUKBSB



CAMISETA DE NIÑOS DE MANGA CORTA.

COSTURAS LATERALES.

MANGA RAGLAN Y CUELLO EN CONTRASTE.

155 G/M<sup>2</sup>.

100% ALGODÓN PREENCOGIDO.

GM: 85% ALGODÓN / 15% VISCOZA.



WH/BK



WH/GM



WH/NY



WH/RO



WH/RB



100% ALGODÓN



ETIQUETA REMOVIBLE



SERIGRAFÍA



TRANSFER



BORDADO



50



50



1/2 • 3/4 • 5/6 • 7/8 • 9/11 • 12/14  
28/40 32/44 36/47 39/50 43/54 44/63







# SPORT LINE

¿Por qué no empezar  
cuidando de nosotros  
mismos?

*Live it!*





# SPORT T-SHIRTS



CAMISETA DEPORTIVA CON MANGA RAGLAN.  
HOMBRE Y NIÑO: COSTURAS DECORATIVAS EN MEDIA MANGA.  
MUJER: COSTURAS DECORATIVAS EN FRENTE,  
ESPALDA Y MANGAS.  
LIGERAMENTE ENTALLADA.  
130 G/M<sup>2</sup> APROX.  
100% POLIÉSTER.



POSIBILIDAD  
DE SECADO  
A  
**180°**



ETIQUETA REMOVIBLE



SERIGRAFÍA



TRANSFER



SUBLIMACIÓN



BORDADO



100



100



50

KIDS



## REF: SPORTMAN



S • M • L • XL • XXL • 3XL  
50/68 52/70 54/72 56/74 58/79 60/81



## REF: SPORTLADY



S • M • L • XL • XXL  
41/60 43/62 45/64 47/66 49/68



## REF: SPORTKID



3/4 • 5/6 • 7/8 • 9/11 • 12/14  
32/45 36/47 39/50 43/54 44/63



# ARUBA T-SHIRTS

POSIBILIDAD  
DE SECADO  
A  
**180°**



CAMISETA DE TIRANTES.  
ESPALDA DE NADADOR.  
130 G/M<sup>2</sup> APROX.  
100% POLIÉSTER.



LIGERAMENTE  
ENTALLADA



ETIQUETA REMOVIBLE



SERIGRAFÍA



TRANSFER



SUBLIMACIÓN



BORDADO



50



50



REF: SPORTARBM

MAN



S • M • L • XL • XXL

49/66 51/68 53/70 55/72 57/74



REF: SPORTARBL

LADY



S • M • L • XL • XXL

38/61 40/63 42/65 44/67 46/69



WH BK RD RB



SYF FUF

Floor



WH BK RD RB



SYF FUF

Floor



# SPORT PIQUE POLO



POLO DE MANGA CORTA.

TEJIDO PIQUÉ. TAPACOSTURAS EN CONTRASTE.

ABERTURAS LATERALES EN CONTRASTE.

HOMBRE Y MUJER: TAPETA CON TRES BOTONES.

MUJER: LIGERAMENTE ENTALLADO.

NIÑO: TAPETA CON DOS BOTONES.

150 - 160 G/M<sup>2</sup> APROX.

100% POLIÉSTER.



ETIQUETA REMOVIBLE



SERIGRAFÍA



TRANSFER



SUBLIMACIÓN



BORDADO



50



50



## REF: SPORTPIQUE



S • M • L • XL • XXL

52/70 54/72 56/74 58/76 60/78



WH



BK



OR



RD



RB



AQ



NY

## REF: SPORTQLADY



S • M • L • XL • XXL • 3XL

42/61 44/63 46/65 48/67 50/69 54/73



WH



BK



RD



RB



AQ



NY



FUF

Fluor



## REF: SPORTPKID



3/4 • 5/6 • 7/8 • 9/11 • 12/14

33/42 37/46 39/51 42/57 44/64



WH



RD



RB



NY

# SPORT HEAVY PIQUE POLO

POSIBILIDAD  
DE SECADO  
A  
**180º**



POLO DE MANGA CORTA.

TEJIDO PIQUÉ. TAPACOSTURAS EN CONTRASTE.

ABERTURAS LATERALES EN CONTRASTE.

TAPETA CON TRES BOTONES.

MUJER: LIGERAMENTE ENTALLADO.

200 -210 G/M<sup>2</sup> APROX.

100% POLIÉSTER.



ETIQUETA REMOVIBLE



SERIGRAFÍA



TRANSFER



SUBLIMACIÓN



BORDADO



50



50







REF: SPHEAVYLDY

LADY



S • M • L • XL • XXL • 3XL  
42/61 44/63 46/65 48/67 50/69 54/73



WH/WH



SL/GRA



CHC/RD



BK/SL



RD/NY



RB/SL



NY/SL



REF: SPHEAVYMEN

MAN



S • M • L • XL • XXL  
52/70 54/72 56/74 58/76 60/78



WH/WH



SL/GRA



CHC/RD



BK/SL



RD/NY



RB/SL



NY/SL



# SPORT REGULAR MAN T-SHIRT

REF: SPORTRGLM



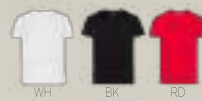
CAMISETA DE HOMBRE DE ALTO REDIMIENTO.

TEJIDO INTERLOCK.

TACTO SEDA.

140 G/M<sup>2</sup> APROX.

100% POLIÉSTER.



Fluor



S • M • L • XL • XXL  
44/70 48/72 52/73 56/76 59/79

- ETIQUETA REMOVIBLE
- SERIGRAFÍA
- TRANSFER
- SUBLIMACIÓN
- BORDADO
- 50
- 50

# SPORT MAN CONTRAST

REF: SPORTCTRM



CAMISETA DE HOMBRE.

MANGA RAGLAN EN CONTRASTE.

COSTURAS DECORATIVAS EN MEDIA MANGA.

130 G/M<sup>2</sup>.

100% POLIÉSTER.



WH/BK



WH/RD



WH/RB



WH/NY



S • M • L • XL • XXL • 3XL  
50/68 52/70 54/72 56/74 58/79 60/81



- ETIQUETA REMOVIBLE
- SERIGRAFÍA
- TRANSFER
- SUBLIMACIÓN
- BORDADO
- 50
- 50

# SPORT MAN LS T-SHIRT

REF: SPORTMANLS



CAMISETA DE HOMBRE DE MANGA LARGA.

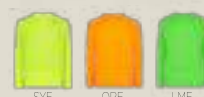
MANGA RAGLAN.

PUNTADA DECORATIVA EN EL CUELLO,

HOMBROS Y MANGAS.

130 G/M<sup>2</sup> APROX.

100% POLIÉSTER.



Fluor



S • M • L • XL • XXL  
50/68 52/70 54/72 56/74 58/79

- ETIQUETA REMOVIBLE
- SERIGRAFÍA
- TRANSFER
- SUBLIMACIÓN
- BORDADO
- 50
- 50

# LEGGINGS LADY

REF: SPLEGGINS



MALLA ELÁSTICA DE MUJER.

CINTURA ELÁSTICA.

180 G/M².

65% POLIÉSTER / 30% ALGODÓN / 5% SPANDEX.

GM: 82% ALGODÓN / 13% VISCOSA / 5% SPANDEX.



XS • S • M • L • XL  
30/90 32/92 34/94 36/96 38/98



ETIQUETA REMOVIBLE



SERIGRAFÍA



TRANSFER



SUBLIMACIÓN



BORDADO



50



50







# UNDER WEAR LINE

De dentro hacia afuera  
es como proyectamos  
nuestro bienestar  
y nuestra comodidad.

*Feel it!*





## BOXER BRIEFS

REF: UNBOXER

BOXER CORTO. COSTURA LATERAL.

ELÁSTICO EN CONTRASTE CON LOGO JHK.

160 G/M².

WH-BK: 95% ALGODÓN / 5% ELASTANO.

GM: 85% ALGODÓN / 10% VISCOSA / 5% ELASTANO.

ELÁSTICO: 53% NYLON / 20% POLIÉSTER / 27% SPANDEX.



ETIQUETA REMOVIBLE



BORDADO



3



25



WH



GM



BK



XS • S • M • L • XL • XXL

30/24.5 33/26 36/27.5 39/29 42/30.5 45/32



## MIDWAY BRIEFS

REF: UNMIDWAY

BOXER MEDIO. COSTURA LATERAL.

ELÁSTICO EN CONTRASTE CON LOGO JHK.

160 G/M².

WH-BK: 95% ALGODÓN / 5% ELASTANO.

GM: 85% ALGODÓN / 10% VISCOSA / 5% ELASTANO.

ELÁSTICO: 53% NYLON / 20% POLIÉSTER / 27% SPANDEX.



ETIQUETA REMOVIBLE



BORDADO



3



25



WH



GM



BK



XS • S • M • L • XL • XXL

28/29 32/30 36/31 40/32 44/33 48/34



# THONG

REF: UNTHONG

TANGA DE MUJER. COSTURA LATERAL.

ELÁSTICO EN CONTRASTE CON LOGO JHK.

160 G/M<sup>2</sup>.

WH-BK: 95% ALGODÓN / 5% ELASTANO.

GM: 85% ALGODÓN / 10% VISCOSA / 5% ELASTANO.

ELÁSTICO: 53% NYLON / 20% POLIÉSTER / 27% SPANDEX.



XS • S • M • L • XL • XXL  
34/27 36/28 38/29 40/30 42/31 44/32



ETIQUETA REMOVIBLE



BORDADO



3



25



# BRIEFS

REF: UNBRIEFS

BRAGA DE MUJER. COSTURA LATERAL.

ELÁSTICO EN CONTRASTE CON LOGO JHK.

160 G/M<sup>2</sup>.

WH-BK: 95% ALGODÓN / 5% ELASTANO.

GM: 85% ALGODÓN / 10% VISCOSA / 5% ELASTANO.

ELÁSTICO: 53% NYLON / 20% POLIÉSTER / 27% SPANDEX.



XS • S • M • L • XL • XXL  
32/22 34/23 36/24 38/25 40/26 42/27



ETIQUETA REMOVIBLE



BORDADO



3



25



EDICIÓN

*Especial*



# DISEÑAMOS, PERSONALIZAMOS Y PRODUCIMOS.

## *Laboral*

---

### **UNIFORMAMOS A TU EMPRESA.**

En **JHK** ponemos a disposición de tu empresa una gran variedad de prendas para uniformar el negocio de tus clientes.



## *Souvenir*

### **CREAMOS PRENDAS PERSONALIZADAS.**

Personalizar tu camiseta, tu sudadera, un polo, una camisa o también el pantalón, en **JHK** te lo ponemos fácil para que tu diseño o marca tengan una gran visualización y una mejor calidad. Envíanos tu diseño y nos ponemos manos a la obra.

## *Moda*

---

### **FABRICAMOS TU MARCA DE ROPA.**

Dentro de nuestro departamento de Patronaje también podemos crear tu ropa de forma profesional, porque en **JHK** trabajamos todos los procesos de principio a fin, desde el diseño de colecciones personalizadas hasta la fabricación de cada prenda.



¿Cuándo empezamos?...

# Colores/Colors



## Washed Colors



**AG** Amazonia Green



**CR** Canary Red



**LS** Lime Stone

## Pastel



**ORP** Orange Pastel



**PKP** Pink Pastel



**SKP** Sky Blue Pastel



**VAP** Vanilla Pastel



**GRP** Green Pastel

## Neon Colors



**SKN** Sky Neon



**ORN** Orange Neon



**PKN** Pink Neon



**LYN** Light Yellow Neon

## Slub



**SKN** Sky Slub



**ORN** Orange Slub



**PKN** Pink Slub



**LYN** Light Yellow Slub



**WH** White



**BK** Black



**MG** Mint Green

## Fluor



**LMF** Lime Fluor



**FUF** Fuzzle Fluor



**ORF** Orange Fluor



**SYF** Gold Fluor

## Heather Colors



**CHCH** Charcoal Heather



**MUH** Mustard Heather



**BUH** Burgandy Heather



**LVH** Lavender Heather



**TUH** Turquoise Heather



**DNI** Denim Heather



**BGN** Bottle Green Heather

## Heather Beware



**OLH** Olive Heather



**DGH** Dark Gray Heather



**PUH** Purple Heather



**BRH** Brick Red Heather



**DBH** Dark Blue Heather

# Cotton

							
WH White	AS Ash Melange	AY Ash Only	GM Grey Melange	ZC Zinc	GF Graphite	BK Black	LY Light Yellow
							
WR Warm Red	BC Brick	OR Orange	CO Coral	TG Tangerine	PH Peach	MU Mustard	BY Gold
							
RD Red	BU Burgundy	CA Cardinal	RP Raspberry	FU Fuchsia	AL Azalea	PK Pink	LV Lavender
							
DN Denim	SB Steel Blue	RB Royal Blue	AQ Aqua	AZ Azure	TU Turquoise	SK Sky Blue	PU Purple
							
NY Navy	IB Ice Blue	PG Pale Green	MG Mint Green	KG Kelly Green	LM Lime	PT Pistachio	BG Bottle Green
							
CH Chocolate	BR Brown	WA Walnut	SA Sand	AR Army	KH Khaki	CM Camouflage	FG Forest Green

## Polyester

							
WH White	GF Graphite	BK Black	OR Orange	RD Red	TU Turquoise	AQ Aqua	RB Royal Blue
							
SYF Gold Fluor	ORF Orange Fluor	FUF Fuchsia Fluor	LMF Lime Fluor	KH Khaki	LM Lime	BY Gold	NY Navy

Características válidas salvo error u omisión. **JHK** se reserva el derecho a modificar las características de sus artículos sin previo aviso. Estos datos son sólo a modo informativo. No representan un contrato de venta.

**JHK**  
T-SHIRT



[www.jhktshirt.com](http://www.jhktshirt.com)